

中華民國114年度

# 新 北 市 總 預 算

新北市政府教育局主管

新北市地方教育發展基金  
新北市立德拉楠民族實驗小學

附屬單位預算之分預算  
(非營業部分)

(法定版)

新北市立德拉楠民族實驗小學編



新北市立德拉楠民族實驗小學  
新北市地方教育發展基金  
目 次  
中 華 民 國 114 年度

一、業務計畫及預算說明.....	第	1	-	4	頁
二、預算主要表					
1、基金來源、用途及餘絀預計表.....	第	5	-	5	頁
2、基金來源、用途及餘絀預計表說明.....	第	6	-	6	頁
3、現金流量預計表.....	第	7	-	7	頁
三、預算明細表					
1、基金來源明細表.....	第	8	-	8	頁
2、基金用途明細表.....	第	9	-	12	頁
四、預算附表					
單位(或計畫)成本分析表.....	第	13	-	13	頁
五、預算參考表					
1、5年來主要業務計畫分析表.....	第	14	-	14	頁
2、員工人數彙計表.....	第	15	-	15	頁
3、用人費用彙計表-依人員別.....	第	16	-	17	頁
4、用人費用彙計表-依用途別.....	第	18	-	19	頁
5、各項費用彙計表.....	第	20	-	22	頁
6、補辦預算明細表.....	第	23	-	23	頁
六、附 錄					
1、預計平衡表.....	第	24	-	24	頁
2、資本資產明細表.....	第	25	-	25	頁



# 新 北 市 立 德 拉 楠 民 族 實 驗 小 學

## 新 北 市 地 方 教 育 發 展 基 金

### 業務計畫及預算說明

中華民國 114 年度

#### 壹、基金概況

##### 一、設立宗旨及願景

- (一)本校依據「國民教育法」之規定辦理，以養成德、智、體、群、美五育均衡發展之健全國民為宗旨。
- (二)本校自 99 年度起依教育經費編列與管理法第 13 條規定設置「新北市地方教育發展基金」，以促進教育健全發展，提昇教育經費運用績效。

##### 二、施政重點

- (一)培育五育兼備，多元性向發展之健全國民。
- (二)加強生活教育，引導人生正確價值方向和行為態度。
- (三)陶冶並平衡身心發展，促進並調和群己關係。
- (四)結合家長及社區資源，豐富教學活動並落實弱勢照顧以追求公平正義教育。
- (五)形塑優質化校園，發揮境教潛移默化功效。

##### 三、組織概況

本校設置校長 1 人，綜理全校校務，下設教導處、總務處、輔導室、附設幼兒園、人事室及會計室等單位，員額編制教師 14 人、教保員 1 人、職員 2 人、工友 1 人、廚工 1 人，共計 20 人。

##### 四、基金歸類及屬性

本基金係預算法第 4 條第 1 項第 2 款所定，特定收入來源，供特殊用途之特別收入基金，並編製附屬單位預算。

## 貳、業務計畫

單位：新臺幣千元

### 一、基金來源

來源別	本年度預算數	實施內容
財產收入	20	財產處分收入 2 萬元。
政府撥入收入	28,877	公庫撥款收入 2,887 萬 7 千元。
規費收入	20	使用規費收入 2 萬元。
教學收入	126	學雜費收入 12 萬 6 千元。
其他收入	100	雜項收入 10 萬元。

### 二、基金用途

業務計畫	本年度預算數	實施內容
國民教育業務計畫	28,833	本年度預算編列 2,883 萬 3 千元，計有普通班 6 班、附設幼兒園 1 班，合計 7 班，學生人數 53 人。本計畫擬新購各科教學設備，充實各科教材，以提高教學效能，革新教學方法；辦理場地開放、藝文競賽、數位教學、科學推廣、學生輔導等項目，以期透過各項活動，強健學生身心體魄，增進學生生活智慧；配合校務推動行政處室支援工作，進而增進運作效能。
建築及設備業務計畫	310	本年度預算編列 31 萬元，計有其他設備 31 萬元，辦理充實各項教學及辦公設備。

## 參、預算概要

### 一、基金來源及用途之預計

(一)本年度基金來源 2,914 萬 3 千元，較上年度預算數 2,976 萬 1 千元，減少 61 萬 8 千元，約 2.08%，主要係公庫撥款收入減少所致。

(二)本年度基金用途 2,914 萬 3 千元，較上年度預算數 2,976 萬 1 千元，減少 61 萬 8 千元，約 2.08%，主要係用人費用減少所致。

## 二、基金餘絀之預計

本年度基金來源及用途相抵後，本年度賸餘為 0。

## 三、補辦預算事項：

### (一)固定資產之建設改良擴充

1. 改善教學環境計畫，8 萬 9,920 元。

## 肆、以前年度計畫實施成果概述

一、前（112）年度計畫實施成果概述：基金來源決算數 2,980 萬 6,848 元，基金用途決算數 2,865 萬 8,588 元，賸餘數 114 萬 8,260 元。

二、上年度已過期間（113 年 1 月 1 日至 6 月 30 日止）計畫實施成果概述：

(一)基金來源部分：財產收入 7 元、政府撥入收入 2,000 萬 4,343 元、教學收入 3 萬 1,600 元、其他收入 42 萬 3,842 元。

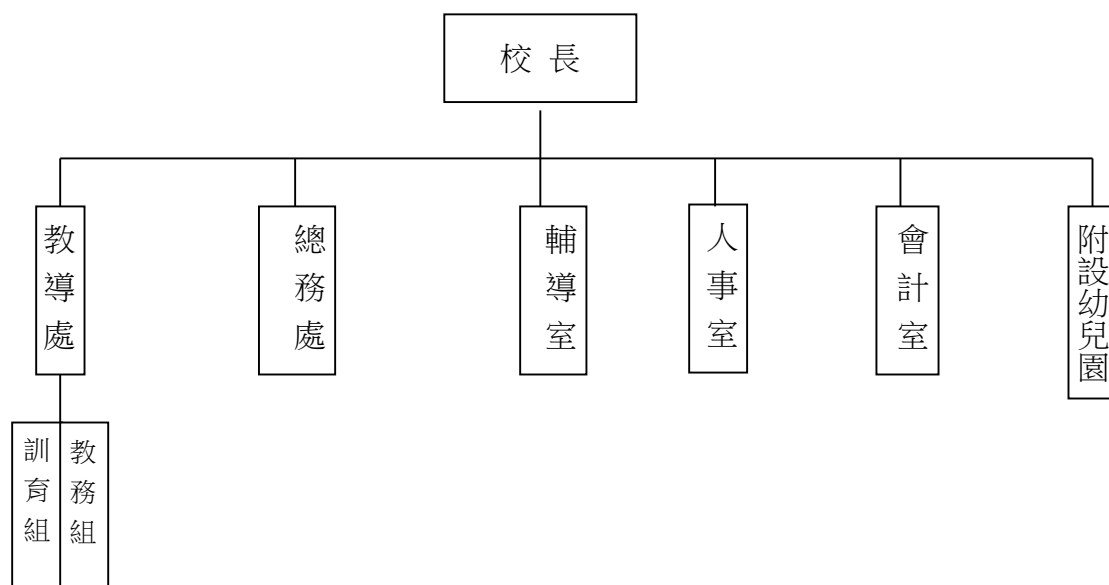
(二)基金用途部分：國民教育業務計畫 1,691 萬 4,532 元、建築及設備業務計畫 8 萬 5,481 元。

(三)總計 113 年上半年賸餘數 345 萬 9,779 元。

## 伍、組織系統圖

### 新北市立德拉楠民族實驗小學

#### 組 織 系 統 圖



員額編制表																						
教育人員					公務人員												技工工友				編 制 員 額 總 計	
總 班 級 數	總 教 師 人 數	校 長	教 保 員	專 任 運 動 教 練	組 長	幹 事	護 理 師 或 護 士	營 養 師	主 任 (人)	助 理 員 (人)	書 記 (人)	人 事 管 理 員	主 任 (會)	佐 理 員 (會)	會 計 員	留 用 人 員	合 計	技 工	工 友	廚 工		合 計
7	14	1	1	0	0	1	1	0	0	0	0	0	0	0	0	0	2	0	1	1	2	20



新北市立德拉楠民族實驗小學  
 新北市地方教育發展基金  
**基金來源、用途及餘絀預計表**  
 中華民國114年度

單位：新臺幣千元

前年度決算數	項 目	本年度預算數	上年度預算數	比較增減(一)
29,807	基金來源	29,143	29,761	-618
66	徵收及依法分配收入	0	0	0
66	違規罰款收入	0	0	0
3	勞務收入	0	20	-20
3	服務收入	0	20	-20
0	財產收入	20	20	0
0	財產處分收入	20	20	0
0	利息收入	0	0	0
29,426	政府撥入收入	28,877	29,495	-618
29,426	公庫撥款收入	28,877	29,495	-618
0	規費收入	20	0	20
0	使用規費收入	20	0	20
164	教學收入	126	126	0
164	學雜費收入	126	126	0
148	其他收入	100	100	0
148	雜項收入	100	100	0
28,659	基金用途	29,143	29,761	-618
28,608	國民教育計畫	28,833	29,461	-628
28,608	國民小學教育	28,833	29,461	-628
50	建築及設備計畫	310	300	10
0	交通及運輸設備	0	0	0
50	其他設備	310	300	10
1,148	本期賸餘（短絀－）	0	0	0
1,125	期初基金餘額	2,273	1,125	1,148
0	解繳公庫	0	0	0
2,273	期末基金餘額	2,273	1,125	1,148

備註：

新北市立德拉楠民族實驗小學  
新北市地方教育發展基金  
基金來源、用途及餘絀預計表說明  
中華民國 114 年度

壹、基金來源：

- 一、財產收入：本年度預算數為 2 萬元，主要為財產報廢變賣收入 2 萬元。
- 二、政府撥入收入：本年度預算數為 2,887 萬 7 千元，主要為公庫撥款收入 2,887 萬 7 千元。
- 三、規費收入：本年度預算數為 2 萬元，主要為場地租借收入 2 萬元。
- 四、教學收入：本年度預算數為 12 萬 6 千元，主要為幼兒園學費 11 萬 2 千元、幼兒園學生活動費 1 萬 4 千元。
- 五、其他收入：本年度預算數為 10 萬元，主要為公有宿舍使用費 10 萬元。

貳、基金用途：

- 一、國民教育業務計畫：本年度預算數為 2,883 萬 3 千元，主要擬新購各科教學設備，充實各科教材，以提高教學效能，革新教學方法；辦理場地開放、藝文競賽、數位教學、科學推廣、學生輔導等項目，以期透過各項活動，強健學生身心體魄，增進學生生活智慧；配合校務推動行政處室支援工作，進而增進運作效能。
- 二、建築及設備業務計畫：本年度預算數為 31 萬元，包括其他設備 31 萬元，主要係辦理充實各項教學及行政等設備以改善教學環境，增進教學效能。

新  
北  
市  
立  
德  
拉  
楠  
民  
族  
實  
驗  
小  
學  
新  
北  
市  
地  
方  
教  
育  
發  
展  
基  
金  
現  
金  
流  
量  
預  
計  
表  
中  
華  
民  
國  
114  
年  
度

單位：新臺幣千元

項	目	預	算	數	說	明
業務活動之現金流量						
本期賸餘(短絀)				0		
調整非現金項目				0		
流動資產淨減(淨增)				0		
流動負債淨增(淨減)				0		
業務活動之淨現金流入(流出)				0		
其他活動之現金流量						
增加短期債務及其他負債				0		
增加其他負債				0		
增加其他資產				0		
增加其他資產				0		
其他活動之淨現金流入(流出)				0		
現金及約當現金之淨增(淨減)				0		
期初現金及約當現金				8,954		
期末現金及約當現金				8,954		

註：

新  
北  
市  
立  
德  
拉  
楠  
民  
族  
實  
驗  
小  
學  
新  
北  
市  
地  
方  
教  
育  
發  
展  
基  
金  
基  
金  
來  
源  
明  
細  
表  
中  
華  
民  
國  
114年  
度

單位：新臺幣千元

科目及業務項目	單 位	預 算 數			說 明
		數量 (業務量)	利(費)率	金 額	
財產收入				20	
財產處分收入	年	1	20,000	20	財產報廢變賣收入
政府撥入收入				28,877	
公庫撥款收入	年	1	28,877,000	28,877	市庫撥款收入
規費收入				20	
使用規費收入	年	1	20,000	20	場地租借(收支併列)
教學收入				126	
學雜費收入	期	2	7,000	14	學生活動費(收支併列)-幼兒園
學雜費收入	期	2	56,000	112	學費-幼兒園
其他收入				100	
雜項收入	年	1	100,000	100	公有宿舍使用費
總 計：				29,143	

新北市立德拉楠民族實驗小學  
 新北市地方教育發展基金  
**基金用途明細表**  
 中華民國114年度

單位：新臺幣千元

前年度 決算數	業務計畫及 用途別科目	本年度 預算數	上年度 預算數	計畫內容說明
28,608	53 國民教育計畫	28,833	29,461	
28,608	532 國民小學教育	28,833	29,461	
26,145	1 用人費用	24,946	25,473	
16,025	11 正式員額薪資	14,939	15,839	
15,231	113 職員薪金	14,613	15,513	教職員薪資
466		0	0	
328	114 工員工資	326	326	廚工薪資
921	12 聘僱及兼職人員薪資	304	304	
171	124 兼職人員酬金	54	54	國小兼任輔導教師減課鐘點費
751		0	0	
0		250	250	兼代課鐘點費
390	13 加(夜)班費	396	395	
0	131 延長工時加班費	6	0	偏遠交通不便地區交通車隨車人員加班費
390	134 未休假加班費	390	395	未休假加班費
3,140	15 獎金	3,336	3,336	
1,427	151 考績獎金	1,587	1,587	教職員工考績獎金
1,649	152 年終獎金	1,749	1,749	教職員工年終獎金
64		0	0	
3,698	16 退休及卹償金	3,805	3,459	
3,555	161 職員退休及離職金	0	0	
124		135	135	長期代理代課教師退職準備金
0		1,331	1,271	教職員退撫基金提撥
0		2,339	2,053	教職員退休金、撫慰金、獎勵金
20	162 工員退休及離職金	0	0	
1,970	18 福利費	2,166	2,140	
1,517	181 分擔員工保險費	1,600	1,600	教職員工公保、勞保、健保
0	183 傷病醫藥費	76	50	教職員健康檢查費
70	18Y 其他福利費	80	80	教職員休假補助費(逾10日)
383		250	250	公教人員各項補助(婚喪及生育補助、子女教育補助相關費用)
0		160	160	教職員休假補助費(10日內)
1,878	2 服務費用	3,052	3,045	
157	21 水電費	84	164	
0	212 工作場所電費	0	80	
157		74	74	電費
0	214 工作場所水費	10	10	水費
44	22 郵電費	46	46	
13	221 郵費	16	16	郵資
32	222 電話費	30	30	電話費
23	23 旅運費	60	60	
23	231 國內旅費	60	60	小型學校差旅費
0	24 印刷裝訂與廣告費	10	10	

新北市立德拉楠民族實驗小學  
 新北市地方教育發展基金  
**基金用途明細表**  
 中華民國114年度

單位：新臺幣千元

前年度 決算數	業務計畫及 用途別科目	本年度 預算數	上年度 預算數	計畫內容說明
0241	印刷及裝訂費	10	10	各項資料印刷及裝訂費
9025	<b>修理保養及保固費</b>	212	251	
0252	一般房屋修護費	43	40	辦公房屋相關建物修繕
0255	機械及設備修護費	50	50	各項機械及設備修繕
51256	交通及運輸設備修護費	9	51	偏遠交通不便地區交通車業務費-養護費
0257	雜項設備修護費	20	20	校園AED維護費
39		20	20	飲水設備維護費
0		20	20	場地租借(收支併列)-雜項設備修護費
0		50	50	雜項設備修護費
4526	<b>保險費</b>	11	11	
34264	交通及運輸設備保險費	0	0	
11		11	11	偏遠交通不便地區交通車業務費-保險費
1,45727	<b>一般服務費</b>	2,502	2,419	
0279	外包費	60	60	校園保全服務費
0		312	312	庶務性工作委外辦理費用
1,38227D	計時與計件人員酬金	126	126	校園門禁安全維護費-僱用專人值勤2人加班費
37		0	0	
0		204	204	小型自立午餐學校廚工補助-廚工1人
0		764	730	校園門禁安全維護費-僱用專人值勤2人薪資、保險、年終工作獎金及退職準備金
0		890	856	偏遠交通不便地區交通車臨時人員費用-司機2人薪資、保險、年終工作獎金及退職準備金
0		89	74	偏遠交通不便地區交通車隨車人員薪資及保險費-1人
3827F	體育活動費	57	57	教職員工文康活動費
1228	<b>專業服務費</b>	55	12	
1228Y	其他專業服務費	43	0	飲水機水質檢測費用
0		12	12	校園環境維護費用
4929	<b>公共關係費</b>	72	72	
49291	公共關係費	72	72	首長特別費(6,000元*12月)
2503	<b>材料及用品費</b>	467	480	
6131	使用材料費	61	64	
61312	燃料	61	64	偏遠交通不便地區交通車業務費-油料
18932	<b>用品消耗</b>	406	416	
7321	辦公(事務)用品	5	15	電腦設備及維護管理費-電腦教學相關設備、週邊器材及耗材

新北市立德拉楠民族實驗小學  
 新北市地方教育發展基金  
**基金用途明細表**  
 中華民國114年度

單位：新臺幣千元

前年度 決算數	業務計畫及 用途別科目	本年度 預算數	上年度 預算數	計畫內容說明
81321	辦公（事務）用品	290	290	辦公費-教學及行政用各項用品、文具、紙張相關經費
0		6	6	推動學校健康促進政策經費
2322	報章雜誌	6	6	訂閱圖書、報紙及雜誌相關費用
20323	農業與園藝用品及環境美化費	0	0	
4324	化學藥劑與實驗用品	10	10	教學實驗用品
12328	醫療用品(非醫療院所使用)	2	2	健康中心衛生保健費
0		10	10	口腔檢查及保健工作經費
1632Y	其他用品消耗	16	16	運動會相關經費
37		30	30	教學用材料
12		14	14	學生活動費(收支併列)-幼兒園活動各項經費
0		17	17	社團活動經費
624	租金、償債、利息及相關手續費	80	80	
6245	雜項設備租金	80	80	
62451	雜項設備租金	80	80	影印機租金
326	稅捐及規費(強制費)	10	14	
1864	消費與行為稅	4	6	
11646	使用牌照稅	0	0	
7		4	6	偏遠交通不便地區交通車業務費-牌照稅
1566	規費	6	8	
1661	行政規費與強制費	1	1	偏遠交通不便地區交通車業務費-檢驗費
1		0	0	
6663	汽車燃料使用費	0	0	
7		5	7	偏遠交通不便地區交通車業務費-燃料費
2427	會費、捐助、補助、分攤、照護、救濟與交流活動費	278	369	
21072	捐助、補助與獎助	257	350	
194726	獎助學員生給與	0	33	
0		18	15	國小低收入戶學生助學金
0		12	15	國小原住民學生獎學金
0		208	267	低收入戶、中低收入戶、身心障礙及家庭突遭變故學生午餐補助
1672Y	其他捐助、補助與獎助	2	1	國小兒童節禮物
0		2	2	幼兒園兒童節禮物

新北市立德拉楠民族實驗小學  
 新北市地方教育發展基金  
**基金用途明細表**  
 中華民國114年度

單位：新臺幣千元

前年度 決算數	業務計畫及 用途別科目	本年度 預算數	上年度 預算數	計畫內容說明
072Y	其他捐助、補助與獎助	15	17	教師節紀念品
3274	補貼、獎勵、慰問、照 護與救濟	21	19	
26743	獎勵費用	0	0	
0		15	13	資深優良教師獎勵金
6744	慰問、照護及濟助金	6	6	退休(職)人員三節慰問金
505M	建築及設備計畫	310	300	
505M4	其他設備	310	300	
505	購建固定資產、無形資 產、非理財目的之長期投 資及營舍與設施工程支出	310	300	
5051	購建固定資產	310	300	
0514	購置機械及設備	10	0	電腦設備及維護管理費-充實各 項教學及辦公設備
0		140	140	充實各項教學及辦公設備
50516	購置雜項設備	30	30	充實學校館藏圖書
0		130	130	購置雜項設備
28,659	總計	29,143	29,761	



新北市立德拉楠民族實驗小學  
 新北市地方教育發展基金  
**單位（或計畫）成本分析表**  
 中華民國 114 年度

單位：新臺幣千元

計 畫 別	單位	單位成本 (元)或 平 均 利 (費) 率	數量	預 算 數	說 明
國民教育計畫				28,833	
國民小學教育				28,833	
建築及設備計畫				310	
其他設備				310	
合 計				29,143	

新北市立德拉楠民族實驗小學  
 新北市地方教育發展基金  
 5 年來主要業務計畫分析表

中 華 民 國 114 年 度

單位：新臺幣千元

年 度 及 項 目	單位	數量	單位成 本(元)或平 均利(費)率	預（決）算 數	說 明
本年度預算數				29,143	
國民教育計畫				28,833	
建築及設備計畫				310	
上年度預算數				29,761	
國民教育計畫				29,461	
建築及設備計畫				300	
前年度決算數				28,659	
國民教育計畫				28,608	
建築及設備計畫				50	
111年度決算數				28,882	
國民教育計畫				28,606	
建築及設備計畫				276	
110年度決算數				27,835	
國民教育計畫				27,645	
建築及設備計畫				190	

新北市立德拉楠民族實驗小學  
 新北市地方教育發展基金  
**員工人數彙計表**  
 中華民國 114 年度

單位:人

科 目	上年度最高可 進用員額數	本年度增減(-)數	本年度最高可 進用員額數	說 明
專任人員	19	0	19	
職員	18	0	18	
工友	0	0	0	
廚工	1	0	1	
總 計	19	0	19	

註1：1.聘用及約僱人員係指基金按其法定組織編制，依「聘用人員聘用條例」及「行政院與所屬中央及地方各機關 約僱人員僱用辦法」規定聘用或約僱之人員，非依前開規定之聘僱人員，概不列入本表。  
 2.其他兼任人員係指有關機關兼辦基金業務之現職人員，應說明領有兼職酬金之人數。  
 註2：偏遠不便交通車司機2人、僱用專人值勤2人、自立午餐廚工1人、偏遠不便交通車隨車人員1人。

新  
北  
市  
立  
德  
拉  
新  
北  
市  
地  
方  
用  
人  
費  
用  
中  
華  
民  
國

[illegible]

1、「計時與計件人員酬金」：偏遠不便交通車司機890千元、僱用專人值勤890千元、自立午餐廚工204千元、偏遠不便交通車隨車人員89千元。

2、考績獎金：依公務人員考績法第7、8、12條暨公立高級中等以下學校教師成績考核辦法第4條等規定，預算人數17人，預算金額為1,587千元。年終獎金：依據行政院各年度訂定之軍公教人員年終工作獎金發給注意事項，預算人數19人，預算金額為1,749千元。

楠民族實驗小學  
教育發展基金  
彙計表  
114年度

單位：新臺幣千元

[illegible]

新北市立德拉  
新北市地方  
**用人費用**  
中華民國

科 目	正式員 額薪資	聘僱人 員薪資	加(夜) 班費	津 貼	獎 金			退休及
					年終獎金	考績獎金	其他	退休金
總 計	14,939		396		1,749	1,587		3,805
國民教育計畫	14,939		396		1,749	1,587		3,805
職員薪金	14,613							
工員工資	326							
兼職人員酬金								
延長工時加班費			6					
未休假加班費			390					
考績獎金						1,587		
年終獎金					1,749			
職員退休及離職金								3,805
分擔員工保險費								
傷病醫藥費								
其他福利費								

1、「計時與計件人員酬金」：偏遠不便交通車司機890千元、僱用專人值勤890千元、自立午餐廚工204千元、偏遠不便交通車隨車人員89千元。

2、考績獎金：依公務人員考績法第7、8、12條暨公立高級中等以下學校教師成績考核辦法第4條等規定，預算人數17人，預算金額為1,587千元。年終獎金：依據行政院各年度訂定之軍公教人員年終工作獎金發給注意事項，預算人數19人，預算金額為1,749千元。

楠民族實驗小學  
教育發展基金  
彙計表  
114年度

單位：新臺幣千元

卹償金	資遣費	福 利 費				提繳費	合 計	兼任人員 用人費用	總 計
		分擔保 險費	傷病醫 藥費	提撥福 利金	其他				
		1,600	76		490		24,642	304	24,946
		1,600	76		490		24,642	304	24,946
							14,613		14,613
							326		326
								304	304
							6		6
							390		390
							1,587		1,587
							1,749		1,749
							3,805		3,805
		1,600					1,600		1,600
			76				76		76
					490		490		490

新北市立德拉楠民族實驗小學  
 新北市地方教育發展基金  
**各項費用彙計表**  
 中華民國114年度

單位：新臺幣千元

前 年 度 決 算 數	上 年 度 預 算 數	科 目	本 年 度 預 算 數				
			合 計	國民教育計畫	建築及設備計畫		
26,145	25,473	用人費用	24,946	24,946	0		
16,025	15,839	正式員額薪資	14,939	14,939	0		
15,697	15,513	職員薪金	14,613	14,613	0		
328	326	工員工資	326	326	0		
921	304	聘僱及兼職人員薪資	304	304	0		
921	304	兼職人員酬金	304	304	0		
390	395	加（夜）班費	396	396	0		
		延長工時加班費	6	6	0		
390	395	未休假加班費	390	390	0		
3,140	3,336	獎金	3,336	3,336	0		
1,427	1,587	考績獎金	1,587	1,587	0		
1,713	1,749	年終獎金	1,749	1,749	0		
3,698	3,459	退休及卹償金	3,805	3,805	0		
3,678	3,459	職員退休及離職金	3,805	3,805	0		
20		工員退休及離職金	0	0	0		
1,970	2,140	福利費	2,166	2,166	0		
1,517	1,600	分擔員工保險費	1,600	1,600	0		
	50	傷病醫藥費	76	76	0		
453	490	其他福利費	490	490	0		
1,878	3,045	服務費用	3,052	3,052	0		
157	164	水電費	84	84	0		
157	154	工作場所電費	74	74	0		
	10	工作場所水費	10	10	0		
44	46	郵電費	46	46	0		
13	16	郵費	16	16	0		
32	30	電話費	30	30	0		
23	60	旅運費	60	60	0		
23	60	國內旅費	60	60	0		
	10	印刷裝訂與廣告費	10	10	0		
	10	印刷及裝訂費	10	10	0		



新北市立德拉楠民族實驗小學  
 新北市地方教育發展基金  
**各項費用彙計表**  
 中華民國114年度

單位：新臺幣千元

前 年 度 決 算 數	上 年 度 預 算 數	科 目	本 年 度 預 算 數				
			合 計	國民教育計畫	建築及設備計畫		
90	251	修理保養及保固費	212	212	0		
	40	一般房屋修護費	43	43	0		
	50	機械及設備修護費	50	50	0		
51	51	交通及運輸設備修護費	9	9	0		
39	110	雜項設備修護費	110	110	0		
45	11	保險費	11	11	0		
45	11	交通及運輸設備保險費	11	11	0		
1,457	2,419	一般服務費	2,502	2,502	0		
	372	外包費	372	372	0		
1,419	1,990	計時與計件人員酬金	2,073	2,073	0		
38	57	體育活動費	57	57	0		
12	12	專業服務費	55	55	0		
12	12	其他專業服務費	55	55	0		
49	72	公共關係費	72	72	0		
49	72	公共關係費	72	72	0		
250	480	材料及用品費	467	467	0		
61	64	使用材料費	61	61	0		
61	64	燃料	61	61	0		
189	416	用品消耗	406	406	0		
87	311	辦公（事務）用品	301	301	0		
2	6	報章雜誌	6	6	0		
20		農業與園藝用品及環境美化費	0	0	0		
4	10	化學藥劑與實驗用品	10	10	0		
12	12	醫療用品(非醫療院所使用)	12	12	0		
65	77	其他用品消耗	77	77	0		
62	80	租金、償債、利息及相關手續費	80	80	0		

新北市立德拉楠民族實驗小學  
 新北市地方教育發展基金  
**各項費用彙計表**  
 中華民國114年度

單位：新臺幣千元

前 年 度 決 算 數	上 年 度 預 算 數	科 目	本 年 度 預 算 數				
			合 計	國民教育計畫	建築及設備計畫		
62	80	雜項設備租金	80	80	0		
62	80	雜項設備租金	80	80	0		
50	300	購建固定資產、無形資產、非理財目的之長期投資及營舍與設施工程支出	310	0	310		
50	300	購建固定資產	310	0	310		
	140	購置機械及設備	150	0	150		
50	160	購置雜項設備	160	0	160		
32	14	稅捐及規費(強制費)	10	10	0		
18	6	消費與行為稅	4	4	0		
18	6	使用牌照稅	4	4	0		
15	8	規費	6	6	0		
2	1	行政規費與強制費	1	1	0		
13	7	汽車燃料使用費	5	5	0		
242	369	會費、捐助、補助、分攤、照護、救濟與交流活動費	278	278	0		
210	350	捐助、補助與獎助	257	257	0		
194	330	獎助學員生給與	238	238	0		
16	20	其他捐助、補助與獎助	19	19	0		
32	19	補貼、獎勵、慰問、照護與救濟	21	21	0		
26	13	獎勵費用	15	15	0		
6	6	慰問、照護及濟助金	6	6	0		
28,659	29,761	合 計	29,143	28,833	310		

新北市立德拉桶民族實驗小學  
 新北市地方教育發展基金  
**補辦預算明細表**  
 中華民國114年度

單位：新臺幣千元

項 目	金 額	辦理年度	說 明
一、固定資產之建設、改良、擴充 建築及設備計畫 516購置雜項設備	90 90 90	113	改善教學環境計畫，依113年6月6日新北府教工程字第11311011661號函核准在案。

新北市立德拉楠民族實驗小學  
新北市地方教育發展基金

預計平衡表

中華民國114年12月31日

單位：新臺幣千元

112年12月31日 實 際 數	科 目	114年12月31日 預 計 數	113年12月31日 預 計 數	比較增減
8,954	資 產 合 計	8,954	8,954	0
8,954	資 產	8,954	8,954	0
8,954	流動資產	8,954	8,954	0
8,954	現金	8,954	8,954	0
8,954	銀行存款	8,954	8,954	0
0	應收款項	0	0	0
0	應收收益	0	0	0
0	預付款項	0	0	0
0	預付費用	0	0	0
0	其他資產	0	0	0
0	什項資產	0	0	0
0	暫付及待結轉帳 項	0	0	0
9,637	代管資產	9,637	9,637	0
-9,637	應付代管資產	-9,637	-9,637	0
6,681	負 債	6,681	6,681	0
6,158	流動負債	6,158	6,158	0
6,158	應付款項	6,158	6,158	0
6,158	應付代收款	6,158	6,158	0
0	應付費用	0	0	0
523	其他負債	523	523	0
523	什項負債	523	523	0
523	存入保證金	523	523	0
0	暫收及待結轉帳 項	0	0	0
2,273	基金餘額	2,273	2,273	0
2,273	基金餘額	2,273	2,273	0
2,273	基金餘額	2,273	2,273	0
2,273	累積餘額	2,273	2,273	0
8,954	負債及基金餘額合計	8,954	8,954	0

信託代理與保證資產  
保證品

0 信託代理與保證負債  
0 應付保證品

0  
0

新北市立德拉楠民族實驗小學

新北市地方教育發展基金

資本資產明細表

中華民國114年度

單位：新臺幣千元

項 目	取得成本 (期初餘額)	以前年度 累計折舊/ 長期投資 評價	本 年 度 變 動					本年度累 計折舊/長 期投資評 價變動數	期末餘額
			增 加		減 少		主要增減 原因說明		
			金 額	類型	金 額	類型			
非理財目的之長期投資									
土地									
土地改良物	4,667	413						407	3,847
房屋及建築									
機械及設備	5,823	4,319	150	(1)				629	1,025
交通及運輸設備	4,118	3,119						343	655
雜項設備	6,280	3,389	160	(1)				544	2,507
購建中固定資產									
租賃資產									
租賃權益改良									
電腦軟體	46				10	(11)			36
權利									
發展中之無形資產									
其他無形資產									
遞耗資產									
其他									
合計	20,933	11,240	310		10			1,923	8,070

註：

