

中華民國115年度

新北市總預算

新北市政府教育局主管

新北市地方教育發展基金
新北市立德拉楠民族實驗小學

附屬單位預算之分預算
(非營業部分)

(法定版)

新北市立德拉楠民族實驗小學編

新北市立德拉楠民族實驗小學
新北市地方教育發展基金
目 次
中 華 民 國 115 年 度

| | | | | | |
|------------------------|---|----|---|----|---|
| 一、業務計畫及預算說明..... | 第 | 1 | - | 4 | 頁 |
| 二、預算主要表 | | | | | |
| 1、基金來源、用途及餘絀預計表..... | 第 | 5 | - | 5 | 頁 |
| 2、基金來源、用途及餘絀預計表說明..... | 第 | 6 | - | 6 | 頁 |
| 3、現金流量預計表..... | 第 | 7 | - | 7 | 頁 |
| 三、預算明細表 | | | | | |
| 1、基金來源明細表..... | 第 | 8 | - | 8 | 頁 |
| 2、基金用途明細表..... | 第 | 9 | - | 12 | 頁 |
| 四、預算附表 | | | | | |
| 單位(或計畫)成本分析表..... | 第 | 13 | - | 13 | 頁 |
| 五、預算參考表 | | | | | |
| 1、5年來主要業務計畫分析表..... | 第 | 14 | - | 14 | 頁 |
| 2、員工人數彙計表..... | 第 | 15 | - | 15 | 頁 |
| 3、用人費用彙計表-依人員別..... | 第 | 16 | - | 17 | 頁 |
| 4、用人費用彙計表-依用途別..... | 第 | 18 | - | 19 | 頁 |
| 5、各項費用彙計表..... | 第 | 20 | - | 22 | 頁 |
| 6、補辦預算明細表..... | 第 | 23 | - | 23 | 頁 |
| 六、附 錄 | | | | | |
| 1、預計平衡表..... | 第 | 24 | - | 24 | 頁 |
| 2、資本資產明細表..... | 第 | 25 | - | 25 | 頁 |

新北市立德拉楠民族實驗小學

新北市地方教育發展基金

業務計畫及預算說明

中華民國 115 年度

壹、基金概況

一、設立宗旨及願景

- (一)本校依據「國民教育法」之規定辦理，以養成德、智、體、群、美五育均衡發展之健全國民為宗旨。
- (二)本校自 99 年度起依教育經費編列與管理法第 13 條規定設置「新北市地方教育發展基金」，以促進教育健全發展，提昇教育經費運用績效。

二、施政重點

- (一)培育五育兼備，多元性向發展之健全國民。
- (二)加強生活教育，引導人生正確價值方向和行為態度。
- (三)陶冶並平衡身心發展，促進並調和群己關係。
- (四)結合家長及社區資源，豐富教學活動並落實弱勢照顧以追求公平正義教育。
- (五)形塑優質化校園，發揮境教潛移默化功效。

三、組織概況

本校設置校長 1 人，綜理全校校務，下設教導處、總務處、輔導室、附設幼兒園、人事室及會計室等單位，員額編制教師 14 人、教保員 1 人、職員 2 人、工友 1 人、廚工 1 人，共計 20 人。

四、基金歸類及屬性

本基金係預算法第 4 條第 1 項第 2 款所定，特定收入來源，供特殊用途之特別收入基金，並編製附屬單位預算。

貳、業務計畫

單位：新臺幣千元

一、基金來源

| 來源別 | 本年度預算數 | 實施內容 |
|--------|--------|----------------------|
| 財產收入 | 20 | 財產處分收入 2 萬元。 |
| 政府撥入收入 | 29,024 | 公庫撥款收入 2,902 萬 4 千元。 |
| 規費收入 | 20 | 使用規費收入 2 萬元。 |
| 教學收入 | 126 | 學雜費收入 12 萬 6 千元。 |
| 其他收入 | 100 | 雜項收入 10 萬元。 |

二、基金用途

| 業務計畫 | 本年度預算數 | 實施內容 |
|-----------|--------|--|
| 國民教育業務計畫 | 28,990 | 本年度預算編列 2,899 萬元，計有普通班 6 班、附設幼兒園 1 班，合計 7 班，學生人數 49 人。本計畫擬新購各科教學設備，充實各科教材，以提高教學效能，革新教學方法；辦理場地開放、藝文競賽、數位教學、科學推廣、學生輔導等項目，以期透過各項活動，強健學生身心體魄，增進學生生活智慧；配合校務推動行政處室支援工作，進而增進運作效能。 |
| 建築及設備業務計畫 | 300 | 本年度預算編列 30 萬元，計有其他設備 30 萬元，辦理充實各項教學及辦公設備。 |

參、預算概要

一、基金來源及用途之預計

(一)本年度基金來源 2,929 萬元，較上年度預算數 2,914 萬 3 千元，增加 14 萬 7 千元，約 0.50%，主要係公庫撥款收入增加所致。

(二)本年度基金用途 2,929 萬元，較上年度預算數 2,914 萬 3 千元，增加 14 萬 7 千元，約 0.50%，主要係服務費用增加所致。

二、基金餘絀之預計

本年度基金來源及用途相抵後，本年度賸餘為 0。

三、補辦預算事項：

(一)固定資產之建設改良擴充

1.環境修繕與硬體購置，9 萬元。

肆、以前年度計畫實施成果概述

一、前(113)年度計畫實施成果概述：基金來源決算數 3,033 萬 1,550 元，基金用途決算數 3,072 萬 3,599 元，短絀數 39 萬 2,049 元。

二、上年度已過期間(114 年 1 月 1 日至 6 月 30 日止)計畫實施成果概述：

(一)基金來源部分：財產收入 12 元、政府撥入收入 2,011 萬 5,026 元。

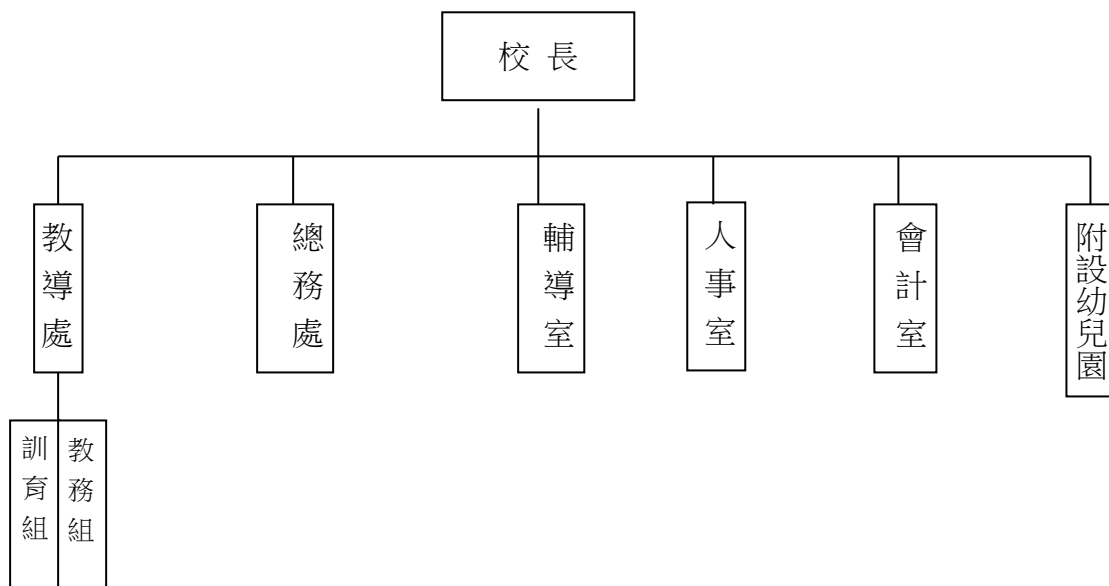
(二)基金用途部分：國民教育業務計畫 1,838 萬 3,262 元、建築及設備業務計畫 15 萬 1,908 元。

(三)總計 114 年上半年賸餘數 157 萬 9,868 元。

伍、組織系統圖

新北市立德拉楠民族實驗小學

組織系統圖



| 教育人員 | | | | 公務人員 | | | | | | | | | | | | | 技工工友 | | | | 編制員額總計 | |
|------|-------|----|-----|--------|----|----|--------|-----|-------|--------|-------|-------|-------|--------|-----|------|------|----|----|----|--------|----|
| 總班級數 | 總教師人數 | 校長 | 教保員 | 專任運動教練 | 組長 | 幹事 | 護理師或護士 | 營養師 | 主任(人) | 助理員(人) | 書記(人) | 人事管理員 | 主任(會) | 佐理員(會) | 會計員 | 留用人員 | 合計 | 技工 | 工友 | 廚工 | | 合計 |
| 7 | 14 | 1 | 1 | 0 | 0 | 1 | 1 | 0 | 0 | 0 | 0 | 0 | 0 | 0 | 0 | 0 | 2 | 0 | 1 | 1 | 2 | 20 |

新北市立德拉楠民族實驗小學
 新北市地方教育發展基金
基金來源、用途及餘絀預計表
 中華民國115年度

單位：新臺幣千元

| 前年度決算數 | 項 目 | 本年度預算數 | 上年度預算數 | 比較增減(-) |
|--------|------------|--------|--------|---------|
| 30,332 | 基金來源 | 29,290 | 29,143 | 147 |
| 0 | 勞務收入 | 0 | 0 | 0 |
| 0 | 服務收入 | 0 | 0 | 0 |
| 0 | 財產收入 | 20 | 20 | 0 |
| 0 | 財產處分收入 | 20 | 20 | 0 |
| 0 | 利息收入 | 0 | 0 | 0 |
| 29,595 | 政府撥入收入 | 29,024 | 28,877 | 147 |
| 29,595 | 公庫撥款收入 | 29,024 | 28,877 | 147 |
| 0 | 規費收入 | 20 | 20 | 0 |
| 0 | 使用規費收入 | 20 | 20 | 0 |
| 237 | 教學收入 | 126 | 126 | 0 |
| 237 | 學雜費收入 | 126 | 126 | 0 |
| 500 | 其他收入 | 100 | 100 | 0 |
| 500 | 雜項收入 | 100 | 100 | 0 |
| 30,724 | 基金用途 | 29,290 | 29,143 | 147 |
| 30,469 | 國民教育計畫 | 28,990 | 28,833 | 157 |
| 30,469 | 國民小學教育 | 28,990 | 28,833 | 157 |
| 254 | 建築及設備計畫 | 300 | 310 | -10 |
| 0 | 交通及運輸設備 | 0 | 0 | 0 |
| 254 | 其他設備 | 300 | 310 | -10 |
| -392 | 本期賸餘 (短絀-) | 0 | 0 | 0 |
| 2,273 | 期初基金餘額 | 1,881 | 2,273 | -392 |
| 0 | 解繳公庫 | 0 | 0 | 0 |
| 1,881 | 期末基金餘額 | 1,881 | 2,273 | -392 |

備註：

新北市立德拉楠民族實驗小學
新北市地方教育發展基金
基金來源、用途及餘絀預計表說明
中華民國 115 年度

壹、基金來源：

- 一、財產收入：本年度預算數為 2 萬元，主要為財產報廢變賣收入 2 萬元。
- 二、政府撥入收入：本年度預算數為 2,902 萬 4 千元，主要為公庫撥款收入 2,902 萬 4 千元。
- 三、規費收入：本年度預算數為 2 萬元，主要為場地租借收入 2 萬元。
- 四、教學收入：本年度預算數為 12 萬 6 千元，主要為學費 11 萬 2 千元、學生活動費 1 萬 4 千元。
- 五、其他收入：本年度預算數為 10 萬元，主要為公有宿舍使用費 10 萬元。

貳、基金用途：

- 一、國民教育業務計畫：本年度預算數為 2,899 萬元，主要擬新購各科教學設備，充實各科教材，以提高教學效能，革新教學方法；辦理場地開放、藝文競賽、數位教學、科學推廣、學生輔導等項目，以期透過各項活動，強健學生身心體魄，增進學生生活智慧；配合校務推動行政處室支援工作，進而增進運作效能。
- 二、建築及設備業務計畫：本年度預算數為 30 萬元，包括其他設備 30 萬元，主要係辦理充實各項教學及行政等設備以改善教學環境，增進教學效能。

新北市立德拉楠民族實驗小學
 新北市地方教育發展基金
現金流量預計表
 中華民國115年度

單位：新臺幣千元

| 項 目 | 預 算 | 數 | 說 明 |
|----------------|-----|-------|-----|
| 業務活動之現金流量 | | | |
| 本期賸餘(短絀) | | 0 | |
| 調整非現金項目 | | 0 | |
| 流動資產淨減(淨增) | | 0 | |
| 流動負債淨增(淨減) | | 0 | |
| 業務活動之淨現金流入(流出) | | 0 | |
| 其他活動之現金流量 | | | |
| 增加短期債務及其他負債 | | 0 | |
| 增加其他負債 | | 0 | |
| 增加其他資產 | | 0 | |
| 增加其他資產 | | 0 | |
| 其他活動之淨現金流入(流出) | | 0 | |
| 現金及約當現金之淨增(淨減) | | 0 | |
| 期初現金及約當現金 | | 9,110 | |
| 期末現金及約當現金 | | 9,110 | |

註：

新北市立德拉楠民族實驗小學
 新北市地方教育發展基金
基金來源明細表
 中華民國 115 年度

單位：新臺幣千元

| 科目及業務項目 | 單位 | 預 算 數 | | | 說 明 |
|---------|----|-------------|------------|--------|-----------------|
| | | 數量 (業務量) | 利(費)率 | 金 額 | |
| 財產收入 | | | | 20 | |
| 財產處分收入 | 年 | 1 | 20,000 | 20 | 財產報廢變賣收入 |
| 政府撥入收入 | | | | 29,024 | |
| 公庫撥款收入 | 年 | 1 | 29,024,000 | 29,024 | 市庫撥款收入 |
| 規費收入 | | | | 20 | |
| 使用規費收入 | 年 | 1 | 20,000 | 20 | 場地租借(收支併列) |
| 教學收入 | | | | 126 | |
| 學雜費收入 | 期 | 2 | 56,000 | 112 | 學費-幼兒園 |
| 學雜費收入 | 期 | 2 | 7,000 | 14 | 學生活動費(收支併列)-幼兒園 |
| 其他收入 | | | | 100 | |
| 雜項收入 | 年 | 1 | 100,000 | 100 | 公有宿舍使用費 |
| 總 計： | | | | 29,290 | |

新北市立德拉楠民族實驗小學
 新北市地方教育發展基金
基金用途明細表
 中華民國115年度

單位：新臺幣千元

| 前年度 決算數 | 業務計畫及 用途別科目 | 本年度 預算數 | 上年度 預算數 | 計畫內容說明 |
|------------|----------------|------------|------------|------------------------------|
| 30,469 | 53 國民教育計畫 | 28,990 | 28,833 | |
| 30,469 | 532 國民小學教育 | 28,990 | 28,833 | |
| 27,005 | 1 用人費用 | 24,862 | 24,946 | |
| 16,844 | 11 正式員額薪資 | 14,939 | 14,939 | |
| 15,964 | 113 職員薪金 | 14,613 | 14,613 | 教職員薪資 |
| 540 | | 0 | 0 | |
| 339 | 114 工員工資 | 326 | 326 | 廚工薪資 |
| 975 | 12 聘僱及兼職人員薪資 | 304 | 304 | |
| 54 | 124 兼職人員酬金 | 54 | 54 | 國小兼任輔導教師減課鐘點費 |
| 921 | | 0 | 0 | |
| 0 | | 250 | 250 | 兼代課鐘點費 |
| 387 | 13 加(夜)班費 | 387 | 396 | |
| 0 | 131 延長工時加班費 | 0 | 6 | |
| 387 | 134 未休假加班費 | 387 | 390 | 未休假加班費 |
| 3,176 | 15 獎金 | 3,586 | 3,336 | |
| 1,412 | 151 考績獎金 | 1,637 | 1,587 | 教職員考績獎金 |
| 1,699 | 152 年終獎金 | 1,799 | 1,749 | 教職員工年終獎金 |
| 66 | | 0 | 0 | |
| 0 | 15Y 其他獎金 | 150 | 0 | 偏遠地區久任獎金 |
| 3,769 | 16 退休及卹償金 | 3,550 | 3,805 | |
| 154 | 161 職員退休及離職金 | 135 | 135 | 長期代理代課教師退職準備金 |
| 3,595 | | 0 | 0 | |
| 0 | | 2,040 | 1,331 | 教職員退撫基金提撥 |
| 0 | | 1,375 | 2,339 | 教職員退休金、撫慰金、獎勵金 |
| 21 | 162 工員退休及離職金 | 0 | 0 | |
| 1,853 | 18 福利費 | 2,096 | 2,166 | |
| 1,605 | 181 分擔員工保險費 | 1,600 | 1,600 | 教職員工公保、勞保、健保 |
| 9 | 183 傷病醫藥費 | 76 | 76 | 教職員工健康檢查費 |
| 164 | 18Y 其他福利費 | 80 | 80 | 教職員休假補助費(逾10日) |
| 75 | | 180 | 250 | 公教人員各項補助(婚喪及生育補助、子女教育補助相關費用) |
| 0 | | 160 | 160 | 教職員休假補助費(10日內) |
| 2,872 | 2 服務費用 | 3,275 | 3,052 | |
| 222 | 21 水電費 | 84 | 84 | |
| 77 | 212 工作場所電費 | 0 | 0 | |
| 145 | | 74 | 74 | 電費 |
| 0 | 214 工作場所水費 | 10 | 10 | 水費 |
| 23 | 22 郵電費 | 46 | 46 | |
| 7 | 221 郵費 | 16 | 16 | 郵資 |
| 16 | 222 電話費 | 30 | 30 | 電話費 |
| 20 | 23 旅運費 | 60 | 60 | |
| 20 | 231 國內旅費 | 60 | 60 | 小型學校差旅費 |
| 0 | 24 印刷裝訂與廣告費 | 0 | 10 | |

新北市立德拉楠民族實驗小學
新北市地方教育發展基金
基金用途明細表
中華民國115年度

單位：新臺幣千元

| 前年度 決算數 | 業務計畫及 用途別科目 | 本年度 預算數 | 上年度 預算數 | 計畫內容說明 |
|------------|-----------------|------------|------------|--|
| 0241 | 印刷及裝訂費 | 0 | 10 | |
| 21625 | 修理保養及保固費 | 216 | 212 | |
| 104252 | 一般房屋修護費 | 38 | 43 | 辦公房屋相關建物修繕 |
| 21255 | 機械及設備修護費 | 50 | 50 | 各項機械及設備修繕 |
| 14256 | 交通及運輸設備修護費 | 8 | 9 | 偏遠交通不便地區交通車業務費-養護費(KJA-1108) |
| 18257 | 雜項設備修護費 | 20 | 20 | 校園AED維護費 |
| 59 | | 20 | 20 | 飲水設備維護費 |
| 0 | | 20 | 20 | 場地租借(收支併列)-雜項設備修護費 |
| 0 | | 60 | 50 | 雜項設備修護費 |
| 4526 | 保險費 | 11 | 11 | |
| 34264 | 交通及運輸設備保險費 | 0 | 0 | |
| 11 | | 11 | 11 | 偏遠交通不便地區交通車業務費-保險費(KJA-1108) |
| 2,27527 | 一般服務費 | 2,731 | 2,502 | |
| 0276 | 佣金、匯費、經理費及手續費 | 0 | 0 | |
| 252279 | 外包費 | 60 | 60 | 校園保全服務費 |
| 0 | | 312 | 312 | 庶務性工作委外辦理費用 |
| 027D | 計時與計件人員酬金 | 502 | 0 | 德拉楠民族實小司機臨時人員-司機1人薪資、保險、年終工作獎金、退職準備金及健康檢查費 |
| 1,965 | | 126 | 126 | 校園門禁安全維護費-僱用專人值勤2人加班費 |
| 0 | | 204 | 204 | 小型自立午餐學校廚工補助-廚工1人 |
| 0 | | 879 | 764 | 校園門禁安全維護費-僱用專人值勤2人薪資、保險、年終工作獎金、退職準備金及健康檢查費 |
| 0 | | 89 | 89 | 偏遠交通不便地區交通車隨車人員薪資及保險費-1人 |
| 0 | | 502 | 890 | 偏遠交通不便地區交通車臨時人員費用-司機1人薪資、保險、年終工作獎金、退職準備金及健康檢查費 |
| 5727F | 體育活動費 | 57 | 57 | 教職員工文康活動費 |
| 028 | 專業服務費 | 55 | 55 | |
| 028Y | 其他專業服務費 | 12 | 12 | 校園環境維護費用 |
| 0 | | 43 | 43 | 飲水機水質檢測費用 |
| 7229 | 公共關係費 | 72 | 72 | |
| 72291 | 公共關係費 | 72 | 72 | 首長特別費(6,000元*12月) |
| 2513 | 材料及用品費 | 481 | 467 | |

新北市立德拉楠民族實驗小學
 新北市地方教育發展基金
基金用途明細表
 中華民國115年度

單位：新臺幣千元

| 前年度 決算數 | 業務計畫及 用途別科目 | 本年度 預算數 | 上年度 預算數 | 計畫內容說明 |
|------------|--------------------------------|------------|------------|------------------------------|
| 4031 | 使用材料費 | 64 | 61 | |
| 0312 | 燃料 | 0 | 0 | |
| 40 | | 64 | 61 | 偏遠交通不便地區交通車業務費-油料(KJA-1108) |
| 21132 | 用品消耗 | 417 | 406 | |
| 18321 | 辦公(事務)用品 | 6 | 6 | 推動學校健康促進政策經費 |
| 138 | | 290 | 290 | 辦公費-教學及行政用各項用品、文具、紙張相關經費 |
| 0 | | 15 | 5 | 電腦設備及維護管理費-電腦教學相關設備、週邊器材及耗材 |
| 0322 | 報章雜誌 | 6 | 6 | 訂閱圖書、報紙及雜誌相關費用 |
| 2324 | 化學藥劑與實驗用品 | 10 | 10 | 教學實驗用品 |
| 12328 | 醫療用品(非醫療院所使用) | 2 | 2 | 健康中心衛生保健費 |
| 0 | | 10 | 10 | 口腔檢查及保健工作經費 |
| 2332Y | 其他用品消耗 | 30 | 30 | 教學用材料 |
| 0 | | 14 | 14 | 學生活動費(收支併列)-幼兒園活動各項經費 |
| 19 | | 17 | 16 | 運動會相關經費 |
| 0 | | 17 | 17 | 社團活動經費 |
| 644 | 租金、償債、利息及相關手續費 | 80 | 80 | |
| 543 | 機器租金 | 0 | 0 | |
| 5432 | 機械及設備租金 | 0 | 0 | |
| 5945 | 雜項設備租金 | 80 | 80 | |
| 59451 | 雜項設備租金 | 80 | 80 | 影印機租金 |
| 326 | 稅捐及規費(強制費) | 10 | 10 | |
| 1864 | 消費與行為稅 | 4 | 4 | |
| 12646 | 使用牌照稅 | 0 | 0 | |
| 6 | | 4 | 4 | 偏遠交通不便地區交通車業務費-牌照稅(KJA-1108) |
| 1566 | 規費 | 6 | 6 | |
| 1661 | 行政規費與強制費 | 1 | 1 | 偏遠交通不便地區交通車業務費-檢驗費(KJA-1108) |
| 1 | | 0 | 0 | |
| 6663 | 汽車燃料使用費 | 0 | 0 | |
| 7 | | 5 | 5 | 偏遠交通不便地區交通車業務費-燃料費(KJA-1108) |
| 2447 | 會費、捐助、補助、分攤、照護、救濟與交流活動費 | 282 | 278 | |
| 271 | 會費 | 0 | 0 | |
| 2713 | 職業團體會費 | 0 | 0 | |

新北市立德拉楠民族實驗小學
新北市地方教育發展基金
基金用途明細表
中華民國115年度

單位：新臺幣千元

| 前年度 決算數 | 業務計畫及 用途別科目 | 本年度 預算數 | 上年度 預算數 | 計畫內容說明 |
|------------|---|------------|------------|--------------------------------------|
| 21872 | 捐助、補助與獎助 | 270 | 257 | |
| 215726 | 獎助學員生給與 | 0 | 0 | |
| 0 | | 10 | 18 | 國小低收入戶學生助學金 |
| 0 | | 12 | 12 | 國小原住民學生獎學金 |
| 0 | | 194 | 208 | 低收入戶、中低收入戶、身心 障礙及家庭突遭變故學生午餐 補助 |
| 0 | | 33 | 0 | 原住民學童文具費 |
| 372Y | 其他捐助、補助與獎助 | 2 | 2 | 幼兒園兒童節禮物 |
| 0 | | 2 | 2 | 國小兒童節禮物 |
| 0 | | 17 | 15 | 教師節紀念品 |
| 2574 | 補貼、獎勵、慰問、照 護與救濟 | 12 | 21 | |
| 19743 | 獎勵費用 | 0 | 0 | |
| 0 | | 6 | 15 | 資深優良教師獎勵金 |
| 6744 | 慰問、照護及濟助金 | 6 | 6 | 退休(職)人員三節慰問金 |
| 2545M | 建築及設備計畫 | 300 | 310 | |
| 2545M4 | 其他設備 | 300 | 310 | |
| 2545 | 購建固定資產、無形資 產、非理財目的之長期投 資及營舍與設施工程支出 | 300 | 310 | |
| 25451 | 購建固定資產 | 300 | 310 | |
| 0514 | 購置機械及設備 | 0 | 10 | |
| 0 | | 140 | 140 | 充實各項教學及辦公設備 |
| 171516 | 購置雜項設備 | 30 | 30 | 充實學校館藏圖書 |
| 84 | | 0 | 0 | |
| 0 | | 130 | 130 | 購置雜項設備 |
| 30,724 | 總 計 | 29,290 | 29,143 | |

新北市立德拉楠民族實驗小學
 新北市地方教育發展基金
單位（或計畫）成本分析表
 中華民國 115 年度

單位：新臺幣千元

| 計 畫 別 | 單位 | 單位成本 (元)或 平均利 (費)率 | 數量 | 預 算 數 | 說 明 |
|---------|----|-----------------------------|----|--------|-----|
| 國民教育計畫 | | | | 28,990 | |
| 國民小學教育 | | | | 28,990 | |
| 建築及設備計畫 | | | | 300 | |
| 其他設備 | | | | 300 | |
| 合 計 | | | | 29,290 | |

新北市立德拉楠民族實驗小學
 新北市地方教育發展基金
 5年來主要業務計畫分析表

中華民國 115 年度

單位：新臺幣千元

| 年度及項目 | 單位 | 數量 | 單位成本(元)或平均利(費)率 | 預(決)算數 | 說明 |
|----------|----|----|-----------------|--------|----|
| 本年度預算數 | | | | 29,290 | |
| 國民教育計畫 | | | | 28,990 | |
| 建築及設備計畫 | | | | 300 | |
| 上年度預算數 | | | | 29,143 | |
| 國民教育計畫 | | | | 28,833 | |
| 建築及設備計畫 | | | | 310 | |
| 前年度決算數 | | | | 30,724 | |
| 國民教育計畫 | | | | 30,469 | |
| 建築及設備計畫 | | | | 254 | |
| 112年度決算數 | | | | 28,659 | |
| 國民教育計畫 | | | | 28,608 | |
| 建築及設備計畫 | | | | 50 | |
| 111年度決算數 | | | | 28,882 | |
| 國民教育計畫 | | | | 28,606 | |
| 建築及設備計畫 | | | | 276 | |

新北市立德拉
 新北市地方
用人費用
 中華民國

| 科 目 | 正式員 額薪資 | 聘僱人 員薪資 | 加(夜) 班費 | 津 貼 | 獎 金 | | | 退休及 |
|--------|------------|------------|------------|-----|-------|-------|-----|-------|
| | | | | | 年終獎金 | 考績獎金 | 其他 | 退休金 |
| 總 計 | 14,939 | | 387 | | 1,799 | 1,637 | 150 | 3,550 |
| 國民教育計畫 | 14,939 | | 387 | | 1,799 | 1,637 | 150 | 3,550 |
| 正式人員 | 14,939 | | 387 | | 1,799 | 1,637 | 150 | 2,175 |
| 兼任人員 | | | | | | | | |
| 其他人員 | | | | | | | | 1,375 |

1、「計時與計件人員酬金」：偏遠不便交通車司機1004千元、僱用專人值勤1005千元、自立午餐廚工204千元、偏遠不便交通車隨車人員89千元。

2、考績獎金：依公務人員考績法第7、8、12條暨公立高級中等以下學校教師成績考核辦法第4條等規定，預算人數17人，預算金額為1,637千元。年終獎金：依據行政院各年度訂定之軍公教人員年終工作獎金發給注意事項，預算人數19人，預算金額為1,799千元。

楠民族實驗小學
教育發展基金
彙計表
115年度

單位：新臺幣千元

| 卹償金 | 資遣費 | 福 利 費 | | | | 提繳費 | 合 計 | 兼任人員 用人費用 | 總 計 |
|-----|-----|-----------|-----------|-----------|-----|-----|--------|--------------|--------|
| | | 分擔保 險費 | 傷病醫 藥費 | 提撥福 利金 | 其他 | | | | |
| | | 1,600 | 76 | | 420 | | 24,558 | 304 | 24,862 |
| | | 1,600 | 76 | | 420 | | 24,558 | 304 | 24,862 |
| | | 1,600 | 76 | | 420 | | 23,183 | | 23,183 |
| | | | | | | | | 304 | 304 |
| | | | | | | | 1,375 | | 1,375 |

新北市立德拉
新北市地方
用人費用
中華民國

| 科 目 | 正式員 額薪資 | 聘僱人 員薪資 | 加(夜) 班費 | 津 貼 | 獎 金 | | | 退休及 |
|----------|------------|------------|------------|-----|-------|-------|-----|-------|
| | | | | | 年終獎金 | 考績獎金 | 其他 | 退休金 |
| 總 計 | 14,939 | | 387 | | 1,799 | 1,637 | 150 | 3,550 |
| 國民教育計畫 | 14,939 | | 387 | | 1,799 | 1,637 | 150 | 3,550 |
| 職員薪金 | 14,613 | | | | | | | |
| 工員工資 | 326 | | | | | | | |
| 兼職人員酬金 | | | | | | | | |
| 未休假加班費 | | | 387 | | | | | |
| 考績獎金 | | | | | | 1,637 | | |
| 年終獎金 | | | | | 1,799 | | | |
| 其他獎金 | | | | | | | 150 | |
| 職員退休及離職金 | | | | | | | | 3,550 |
| 分擔員工保險費 | | | | | | | | |
| 傷病醫藥費 | | | | | | | | |
| 其他福利費 | | | | | | | | |

1、「計時與計件人員酬金」：偏遠不便交通車司機1004千元、僱用專人值勤1005千元、自立午餐廚工204千元、偏遠不便交通車隨車人員89千元。
2、考績獎金：依公務人員考績法第7、8、12條暨公立高級中等以下學校教師成績考核辦法第4條等規定，預算人數17人，預算金額為1,637千元。年終獎金：依據行政院各年度訂定之軍公教人員年終工作獎金發給注意事項，預算人數19人，預算金額為1,799千元。

楠民族實驗小學
教育發展基金
彙計表
115年度

單位：新臺幣千元

| 卹償金 | 資遣費 | 福 利 費 | | | | 提繳費 | 合 計 | 兼任人員 用人費用 | 總 計 |
|-----|-----|-----------|-----------|-----------|-----|-----|--------|--------------|--------|
| | | 分擔保 險費 | 傷病醫 藥費 | 提撥福 利金 | 其他 | | | | |
| | | 1,600 | 76 | | 420 | | 24,558 | 304 | 24,862 |
| | | 1,600 | 76 | | 420 | | 24,558 | 304 | 24,862 |
| | | | | | | | 14,613 | | 14,613 |
| | | | | | | | 326 | | 326 |
| | | | | | | | | 304 | 304 |
| | | | | | | | 387 | | 387 |
| | | | | | | | 1,637 | | 1,637 |
| | | | | | | | 1,799 | | 1,799 |
| | | | | | | | 150 | | 150 |
| | | | | | | | 3,550 | | 3,550 |
| | | 1,600 | | | | | 1,600 | | 1,600 |
| | | | 76 | | | | 76 | | 76 |
| | | | | | 420 | | 420 | | 420 |

新北市立德拉楠民族實驗小學
新北市地方教育發展基金
各項費用彙計表
中華民國115年度

單位：新臺幣千元

| 前年度 決算數 | 上年度 預算數 | 科 目 | 本 年 度 預 算 數 | | | | |
|------------|------------|-----------|-------------|------------|-------------|--|--|
| | | | 合 計 | 國民教育計 畫 | 建築及設備 計畫 | | |
| 27,005 | 24,946 | 用人費用 | 24,862 | 24,862 | 0 | | |
| 16,844 | 14,939 | 正式員額薪資 | 14,939 | 14,939 | 0 | | |
| 16,505 | 14,613 | 職員薪金 | 14,613 | 14,613 | 0 | | |
| 339 | 326 | 工員工資 | 326 | 326 | 0 | | |
| 975 | 304 | 聘僱及兼職人員薪資 | 304 | 304 | 0 | | |
| 975 | 304 | 兼職人員酬金 | 304 | 304 | 0 | | |
| 387 | 396 | 加（夜）班費 | 387 | 387 | 0 | | |
| | 6 | 延長工時加班費 | 0 | 0 | 0 | | |
| 387 | 390 | 未休假加班費 | 387 | 387 | 0 | | |
| 3,176 | 3,336 | 獎金 | 3,586 | 3,586 | 0 | | |
| 1,412 | 1,587 | 考績獎金 | 1,637 | 1,637 | 0 | | |
| 1,765 | 1,749 | 年終獎金 | 1,799 | 1,799 | 0 | | |
| | | 其他獎金 | 150 | 150 | 0 | | |
| 3,769 | 3,805 | 退休及卹償金 | 3,550 | 3,550 | 0 | | |
| 3,748 | 3,805 | 職員退休及離職金 | 3,550 | 3,550 | 0 | | |
| 21 | | 工員退休及離職金 | 0 | 0 | 0 | | |
| 1,853 | 2,166 | 福利費 | 2,096 | 2,096 | 0 | | |
| 1,605 | 1,600 | 分擔員工保險費 | 1,600 | 1,600 | 0 | | |
| 9 | 76 | 傷病醫藥費 | 76 | 76 | 0 | | |
| 239 | 490 | 其他福利費 | 420 | 420 | 0 | | |
| 2,872 | 3,052 | 服務費用 | 3,275 | 3,275 | 0 | | |
| 222 | 84 | 水電費 | 84 | 84 | 0 | | |
| 222 | 74 | 工作場所電費 | 74 | 74 | 0 | | |
| | 10 | 工作場所水費 | 10 | 10 | 0 | | |
| 23 | 46 | 郵電費 | 46 | 46 | 0 | | |
| 7 | 16 | 郵費 | 16 | 16 | 0 | | |
| 16 | 30 | 電話費 | 30 | 30 | 0 | | |
| 20 | 60 | 旅運費 | 60 | 60 | 0 | | |
| 20 | 60 | 國內旅費 | 60 | 60 | 0 | | |
| | 10 | 印刷裝訂與廣告費 | 0 | 0 | 0 | | |

新北市立德拉楠民族實驗小學
新北市地方教育發展基金
各項費用彙計表
中華民國115年度

單位：新臺幣千元

| 前年度 決算數 | 上年度 預算數 | 科目 | 本年度預算數 | | | |
|------------|------------|---------------|--------|--------|---------|--|
| | | | 合計 | 國民教育計畫 | 建築及設備計畫 | |
| | 10 | 印刷及裝訂費 | 0 | 0 | 0 | |
| 216 | 212 | 修理保養及保固費 | 216 | 216 | 0 | |
| 104 | 43 | 一般房屋修護費 | 38 | 38 | 0 | |
| 21 | 50 | 機械及設備修護費 | 50 | 50 | 0 | |
| 14 | 9 | 交通及運輸設備修護費 | 8 | 8 | 0 | |
| 77 | 110 | 雜項設備修護費 | 120 | 120 | 0 | |
| 45 | 11 | 保險費 | 11 | 11 | 0 | |
| 45 | 11 | 交通及運輸設備保險費 | 11 | 11 | 0 | |
| 2,275 | 2,502 | 一般服務費 | 2,731 | 2,731 | 0 | |
| | | 佣金、匯費、經理費及手續費 | 0 | 0 | 0 | |
| 252 | 372 | 外包費 | 372 | 372 | 0 | |
| 1,965 | 2,073 | 計時與計件人員酬金 | 2,302 | 2,302 | 0 | |
| 57 | 57 | 體育活動費 | 57 | 57 | 0 | |
| | 55 | 專業服務費 | 55 | 55 | 0 | |
| | 55 | 其他專業服務費 | 55 | 55 | 0 | |
| 72 | 72 | 公共關係費 | 72 | 72 | 0 | |
| 72 | 72 | 公共關係費 | 72 | 72 | 0 | |
| 251 | 467 | 材料及用品費 | 481 | 481 | 0 | |
| 40 | 61 | 使用材料費 | 64 | 64 | 0 | |
| 40 | 61 | 燃料 | 64 | 64 | 0 | |
| 211 | 406 | 用品消耗 | 417 | 417 | 0 | |
| 155 | 301 | 辦公(事務)用品 | 311 | 311 | 0 | |
| | 6 | 報章雜誌 | 6 | 6 | 0 | |
| 2 | 10 | 化學藥劑與實驗用品 | 10 | 10 | 0 | |
| 12 | 12 | 醫療用品(非醫療院所使用) | 12 | 12 | 0 | |
| 42 | 77 | 其他用品消耗 | 78 | 78 | 0 | |

新北市立德拉楠民族實驗小學
新北市地方教育發展基金
各項費用彙計表
中華民國115年度

單位：新臺幣千元

| 前 年 度 決 算 數 | 上 年 度 預 算 數 | 科 目 | 本 年 度 預 算 數 | | | | |
|----------------------------|----------------------------|--|-------------|------------|-------------|--|--|
| | | | 合 計 | 國民教育計 畫 | 建築及設備 計畫 | | |
| 64 | 80 | 租金、償債、利息及相 關手續費 | 80 | 80 | 0 | | |
| 5 | | 機器租金 | 0 | 0 | 0 | | |
| 5 | | 機械及設備租金 | 0 | 0 | 0 | | |
| 59 | 80 | 雜項設備租金 | 80 | 80 | 0 | | |
| 59 | 80 | 雜項設備租金 | 80 | 80 | 0 | | |
| 254 | 310 | 購建固定資產、無形資 產、非理財目的之長期 投資及營舍與設施工程 支出 | 300 | 0 | 300 | | |
| 254 | 310 | 購建固定資產 | 300 | 0 | 300 | | |
| | 150 | 購置機械及設備 | 140 | 0 | 140 | | |
| 254 | 160 | 購置雜項設備 | 160 | 0 | 160 | | |
| 32 | 10 | 稅捐及規費(強制費) | 10 | 10 | 0 | | |
| 18 | 4 | 消費與行為稅 | 4 | 4 | 0 | | |
| 18 | 4 | 使用牌照稅 | 4 | 4 | 0 | | |
| 15 | 6 | 規費 | 6 | 6 | 0 | | |
| 2 | 1 | 行政規費與強制費 | 1 | 1 | 0 | | |
| 13 | 5 | 汽車燃料使用費 | 5 | 5 | 0 | | |
| 244 | 278 | 會費、捐助、補助、分 攤、照護、救濟與交流 活動費 | 282 | 282 | 0 | | |
| 2 | | 會費 | 0 | 0 | 0 | | |
| 2 | | 職業團體會費 | 0 | 0 | 0 | | |
| 218 | 257 | 捐助、補助與獎助 | 270 | 270 | 0 | | |
| 215 | 238 | 獎助學員生給與 | 249 | 249 | 0 | | |
| 3 | 19 | 其他捐助、補助與 獎助 | 21 | 21 | 0 | | |
| 25 | 21 | 補貼、獎勵、慰 問、照護與救濟 | 12 | 12 | 0 | | |
| 19 | 15 | 獎勵費用 | 6 | 6 | 0 | | |
| 6 | 6 | 慰問、照護及濟助 金 | 6 | 6 | 0 | | |
| 30,724 | 29,143 | 合 計 | 29,290 | 28,990 | 300 | | |

新北市立德拉楠民族實驗小學
 新北市地方教育發展基金
補辦預算明細表
 中華民國115年度

單位：新臺幣千元

| 項 目 | 金 額 | 辦理年度 | 說 明 |
|---|----------------|------|---|
| 一、固定資產之建設、改良、擴充 建築及設備計畫 516購置雜項設備 | 90 90 90 | 114 | 環境修繕與硬體購置，依114年6月16日新北府教工程字第1141168111號函核准在案。 |

新北市立德拉楠民族實驗小學
新北市地方教育發展基金
預計平衡表
中華民國115年12月31日

單位：新臺幣千元

| 113年12月31日 實 際 數 | 科 目 | 115年12月31日 預 計 數 | 114年12月31日 預 計 數 | 比較增減 |
|---------------------|--------------|---------------------|---------------------|------|
| 9,134 | 資 產 合 計 | 9,134 | 9,134 | 0 |
| 9,134 | 資 產 | 9,134 | 9,134 | 0 |
| 9,110 | 流動資產 | 9,110 | 9,110 | 0 |
| 9,110 | 現金 | 9,110 | 9,110 | 0 |
| 9,110 | 銀行存款 | 9,110 | 9,110 | 0 |
| 0 | 應收款項 | 0 | 0 | 0 |
| 0 | 應收收益 | 0 | 0 | 0 |
| 0 | 預付款項 | 0 | 0 | 0 |
| 0 | 預付費用 | 0 | 0 | 0 |
| 24 | 其他資產 | 24 | 24 | 0 |
| 24 | 什項資產 | 24 | 24 | 0 |
| 24 | 暫付及待結轉帳 項 | 24 | 24 | 0 |
| 10,799 | 代管資產 | 10,799 | 10,799 | 0 |
| -10,799 | 應付代管資產 | -10,799 | -10,799 | 0 |
| 7,253 | 負 債 | 7,253 | 7,253 | 0 |
| 6,500 | 流動負債 | 6,500 | 6,500 | 0 |
| 6,500 | 應付款項 | 6,500 | 6,500 | 0 |
| 6,500 | 應付代收款 | 6,500 | 6,500 | 0 |
| 0 | 應付費用 | 0 | 0 | 0 |
| 753 | 其他負債 | 753 | 753 | 0 |
| 753 | 什項負債 | 753 | 753 | 0 |
| 753 | 存入保證金 | 753 | 753 | 0 |
| 0 | 暫收及待結轉帳 項 | 0 | 0 | 0 |
| 1,881 | 基金餘額 | 1,881 | 1,881 | 0 |
| 1,881 | 基金餘額 | 1,881 | 1,881 | 0 |
| 1,881 | 基金餘額 | 1,881 | 1,881 | 0 |
| 1,881 | 累積餘額 | 1,881 | 1,881 | 0 |
| 9,134 | 負債及基金餘額合計 | 9,134 | 9,134 | 0 |

信託代理與保證資產
保證品

0 信託代理與保證負債
0 應付保證品

0
0

新北市立德拉楠民族實驗小學

新北市地方教育發展基金

資本資產明細表

中華民國115年度

單位：新臺幣千元

| 項 目 | 取得成本 (期初餘額) | 以前年度 累計折舊/ 長期投資 評價 | 本 年 度 變 動 | | | | | 本年度累 計折舊/長 期投資評 價變動數 | 期末餘額 |
|------------|----------------|-----------------------------|-----------|-----|-----|------|--------------|-------------------------------|------|
| | | | 增 加 | | 減 少 | | 主要增減 原因說明 | | |
| | | | 金 額 | 類 型 | 金 額 | 類 型 | | | |
| 非理財目的之長期投資 | | | | | | | | | |
| 土地 | | | | | | | | | |
| 土地改良物 | 4,667 | 720 | | | | | 407 | 3,540 | |
| 房屋及建築 | | | | | | | | | |
| 機械及設備 | 6,776 | 4,802 | 140 | (1) | | | 629 | 1,485 | |
| 交通及運輸設備 | 4,193 | 3,450 | | | | | 343 | 400 | |
| 雜項設備 | 8,769 | 4,108 | 160 | (1) | | | 544 | 4,277 | |
| 購建中固定資產 | | | | | | | | | |
| 租賃資產 | | | | | | | | | |
| 租賃權益改良 | | | | | | | | | |
| 電腦軟體 | 33 | | | | 10 | (11) | | 23 | |
| 權利 | | | | | | | | | |
| 發展中之無形資產 | | | | | | | | | |
| 其他無形資產 | | | | | | | | | |
| 遞耗資產 | | | | | | | | | |
| 其他 | | | | | | | | | |
| 合計 | 24,437 | 13,081 | 300 | | 10 | | 1,923 | 9,724 | |

註：

