

中華民國113年度

新北市總預算

新北市政府教育局主管

新北市地方教育發展基金
新北市立德拉楠民族實驗小學

附屬單位預算之分預算
(非營業部分)

(法定版)

新北市立德拉楠民族實驗小學編

新北市立德拉楠民族實驗小學
新北市地方教育發展基金
目 次
中 華 民 國 113 年 度

一、業務計畫及預算說明.....	第	1	-	4	頁
二、預算主要表					
1、基金來源、用途及餘絀預計表.....	第	5	-	5	頁
2、基金來源、用途及餘絀預計表說明.....	第	6	-	6	頁
3、現金流量預計表.....	第	7	-	7	頁
三、預算明細表					
1、基金來源明細表.....	第	8	-	8	頁
2、基金用途明細表.....	第	9	-	12	頁
四、預算附表					
單位(或計畫)成本分析表.....	第	13	-	13	頁
五、預算參考表					
1、5年來主要業務計畫分析表.....	第	14	-	14	頁
2、員工人數彙計表.....	第	15	-	15	頁
3、用人費用彙計表-依人員別.....	第	16	-	17	頁
4、用人費用彙計表-依用途別.....	第	18	-	19	頁
5、各項費用彙計表.....	第	20	-	22	頁
六、附 錄					
1、預計平衡表.....	第	23	-	23	頁
2、資本資產明細表.....	第	24	-	24	頁

新北市立德拉楠民族實驗小學

新北市地方教育發展基金

業務計畫及預算說明

中華民國 113 年度

壹、基金概況

一、設立宗旨及願景

- (一)本校依據「國民教育法」之規定辦理，以養成德、智、體、群、美五育均衡發展之健全國民為宗旨。
- (二)本校自 99 年度起依教育經費編列與管理法第 13 條規定設置「新北市地方教育發展基金」，以促進教育健全發展，提昇教育經費運用績效。

二、施政重點

- (一)培育五育兼備，多元性向發展之健全國民。
- (二)加強生活教育，引導人生正確價值方向和行為態度。
- (三)陶冶並平衡身心發展，促進並調和群己關係。
- (四)結合家長及社區資源，豐富教學活動並落實弱勢照顧以追求公平正義教育。
- (五)形塑優質化校園，發揮境教潛移默化功效。

三、組織概況

本校設置校長 1 人，綜理全校校務，下設教導處、總務處、輔導室、附設幼兒園、人事室及會計室等單位，員額編制教師 14 人、教保員 1 人、職員 2 人、工友 1 人、廚工 1 人，共計 20 人。

四、基金歸類及屬性

本基金係預算法第 4 條第 1 項第 2 款所定，特定收入來源，供特殊用途之特別收入基金，並編製附屬單位預算。

貳、業務計畫

單位：新臺幣千元

一、基金來源

來源別	本年度預算數	實施內容
勞務收入	20	服務收入 2 萬元。
財產收入	20	財產處分收入 2 萬元。
政府撥入收入	29,495	公庫撥款收入 2,949 萬 5 千元。
教學收入	126	學雜費收入 12 萬 6 千元。
其他收入	100	雜項收入 10 萬元。

二、基金用途

業務計畫	本年度預算數	實施內容
國民教育業務計畫	29,461	本年度預算編列 2,946 萬 1 千元，計有普通班 6 班、附設幼兒園 1 班，合計 7 班，學生人數 51 人。本計畫擬新購各科教學設備，充實各科教材，以提高教學效能，革新教學方法；辦理場地開放、藝文競賽、數位教學、科學推廣、學生輔導等項目，以期透過各項活動，強健學生身心體魄，增進學生生活智慧；配合校務推動行政處室支援工作，進而增進運作效能。
建築及設備業務計畫	300	本年度預算編列 30 萬元，計有其他設備 30 萬元，辦理充實各項教學及辦公設備。

參、預算概要

一、基金來源及用途之預計

(一)本年度基金來源 2,976 萬 1 千元，較上年度預算數 2,803 萬 1 千元，增加 173 萬元，約 6.17%，主要係公庫撥款收入增加所致。

(二)本年度基金用途 2,976 萬 1 千元，較上年度預算數 2,803 萬 1 千元，增加 173 萬元，約 6.17%，主要係用人費用增加所致。

二、基金餘絀之預計

本年度基金來源及用途相抵後，本年度賸餘為 0。

三、補辦預算事項：無。

肆、以前年度計畫實施成果概述

一、前（111）年度計畫實施成果概述：基金來源決算數 2,899 萬 689 元，基金用途決算數 2,888 萬 1,944 元，賸餘數 10 萬 8,745 元。

二、上年度已過期間（112 年 1 月 1 日至 6 月 30 日止）計畫實施成果概述：

(一)基金來源部分：政府撥入收入 1,865 萬 2,082 元、教學收入 5 萬 4,600 元、其他收入 1 萬 8,280 元。

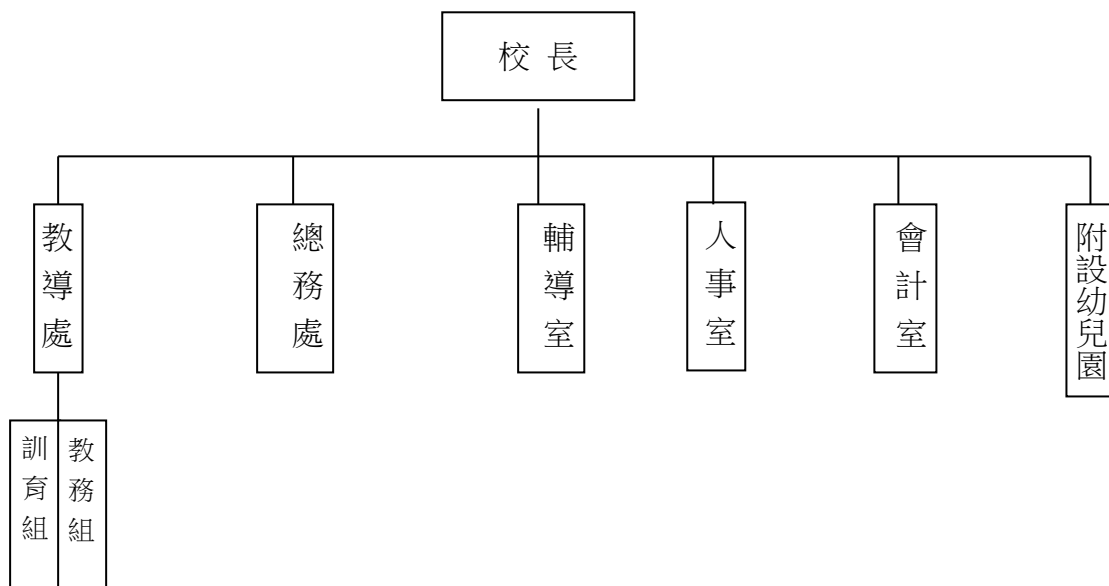
(二)基金用途部分：國民教育業務計畫 1,604 萬 8,802 元、建築及設備業務計畫 3 萬 580 元。

(三)總計 112 年上半年賸餘數 264 萬 5,580 元。

伍、組織系統圖

新北市立德拉楠民族實驗小學

組織系統圖



員額編制表																						
教育人員					公務人員										技工工友				編制員額總計			
總班級數	總教師人數	校長	教保員	專任運動教練	組長	幹事	護理師或護士	營養師	主任(人)	助理員(人)	書記(人)	人事管理員	主任(會)	佐理員(會)	會計員	留用人員	合計	技工		工友	廚工	合計
7	14	1	1			1	1										2		1	1	2	20

新北市立德拉楠民族實驗小學
 新北市地方教育發展基金
基金來源、用途及餘絀預計表
 中華民國113年度

單位：新臺幣千元

前年度決算數	項 目	本年度預算數	上年度預算數	比較增減(-)
28,991	基金來源	29,761	28,031	1,730
0	勞務收入	20	20	0
0	服務收入	20	20	0
0	財產收入	20	20	0
0	財產處分收入	20	20	0
28,733	政府撥入收入	29,495	27,857	1,638
28,733	公庫撥款收入	29,495	27,857	1,638
134	教學收入	126	34	92
134	學雜費收入	126	34	92
124	其他收入	100	100	0
124	雜項收入	100	100	0
28,882	基金用途	29,761	28,031	1,730
28,606	國民教育計畫	29,461	27,731	1,730
28,606	國民小學教育	29,461	27,731	1,730
276	建築及設備計畫	300	300	0
0	交通及運輸設備	0	0	0
276	其他設備	300	300	0
109	本期賸餘 (短絀-)	0	0	0
1,016	期初基金餘額	1,125	1,016	109
0	解繳公庫	0	0	0
1,125	期末基金餘額	1,125	1,016	109

備註：

新北市立德拉楠民族實驗小學
新北市地方教育發展基金
基金來源、用途及餘絀預計表說明
中華民國 113 年度

壹、基金來源：

- 一、勞務收入：本年度預算數為 2 萬元，主要為場地租借 2 萬元。
- 二、財產收入：本年度預算數為 2 萬元，主要為財產報廢變賣收入 2 萬元。
- 三、政府撥入收入：本年度預算數為 2,949 萬 5 千元，主要為公庫撥款收入 2,949 萬 5 千元。
- 四、教學收入：本年度預算數為 12 萬 6 千元，主要為學費 11 萬 2 千元、學生活動費 1 萬 4 千元。
- 五、其他收入：本年度預算數為 10 萬元，主要為公有宿舍使用費 10 萬元。

貳、基金用途：

- 一、國民教育業務計畫：本年度預算數為 2,946 萬 1 千元，主要擬新購各科教學設備，充實各科教材，以提高教學效能，革新教學方法；辦理場地開放、藝文競賽、數位教學、科學推廣、學生輔導等項目，以期透過各項活動，強健學生身心體魄，增進學生生活智慧；配合校務推動行政處室支援工作，進而增進運作效能。
- 二、建築及設備業務計畫：本年度預算數為 30 萬元，包括其他設備 30 萬元，主要係辦理充實各項教學及行政等設備以改善教學環境，增進教學效能。

新北市立德拉楠民族實驗小學
 新北市地方教育發展基金
現金流量預計表
 中華民國113年度

單位：新臺幣千元

項 目	預 算	數	說 明
業務活動之現金流量			
本期賸餘(短絀)		0	
調整非現金項目		0	
流動資產淨減(淨增)		0	
流動負債淨增(淨減)		0	
業務活動之淨現金流入(流出)		0	
其他活動之現金流量			
增加短期債務及其他負債		0	
增加其他負債		0	
增加其他資產		0	
增加其他資產		0	
其他活動之淨現金流入(流出)		0	
現金及約當現金之淨增(淨減)		0	
期初現金及約當現金		12,931	
期末現金及約當現金		12,931	

註：

新北市立德拉楠民族實驗小學
 新北市地方教育發展基金
基金來源明細表
 中華民國 113 年度

單位：新臺幣千元

科目及業務項目	單位	預 算 數			說 明
		數量 (業務量)	利(費)率	金 額	
勞務收入				20	
服務收入	年	1	20,000	20	場地租借(收支併列)
財產收入				20	
財產處分收入	年	1	20,000	20	財產報廢變賣收入
政府撥入收入				29,495	
公庫撥款收入	年	1	29,495,000	29,495	市庫撥款收入
教學收入				126	
學雜費收入	期	2	56,000	112	學費-幼兒園
學雜費收入	期	2	7,000	14	學生活動費(收支併列)-幼兒園
其他收入				100	
雜項收入	年	1	100,000	100	公有宿舍使用費
總 計：				29,761	

新北市立德拉楠民族實驗小學
 新北市地方教育發展基金
基金用途明細表
 中華民國113年度

單位：新臺幣千元

前年度 決算數	業務計畫及 用途別科目	本年度 預算數	上年度 預算數	計畫內容說明
28,606	53 國民教育計畫	29,461	27,731	
28,606	532 國民小學教育	29,461	27,731	
25,635	1 用人費用	25,473	24,408	
15,650	11 正式員額薪資	15,839	15,308	
372	113 職員薪金	0	0	
14,967		15,513	14,308	教職員薪資
310	114 工員工資	326	1,000	廚工薪資
921	12 聘僱及兼職人員薪資	304	302	
651	124 兼職人員酬金	0	0	
270		250	250	兼代課鐘點費
0		54	52	國小兼任輔導教師減課鐘點費
395	13 加(夜)班費	395	301	
0	131 延長工時加班費	0	3	
395	134 未休假加班費	395	298	未休假加班費
3,093	15 獎金	3,336	3,234	
1,442	151 考績獎金	1,587	1,485	教職員工考績獎金
1,591	152 年終獎金	1,749	1,749	教職員工年終獎金
60		0	0	
3,752	16 退休及卹償金	3,459	3,324	
3,604	161 職員退休及離職金	0	0	
113		135	0	長期代理代課教師退職準備金
0		2,053	2,053	教職員退休金、撫慰金、獎勵金
0		1,271	1,271	教職員退撫基金提撥
17	162 工員退休及離職金	0	0	
19		0	0	
1,824	18 福利費	2,140	1,939	
1,468	181 分擔員工保險費	1,600	1,500	教職員工公保、勞保、健保
14	183 傷病醫藥費	50	50	教職員健康檢查費
135	18Y 其他福利費	80	80	教職員休假補助費(逾10日)
207		250	149	公教人員各項補助(婚喪及生育補助、子女教育補助相關費用)
0		160	160	教職員休假補助費(10日內)
2,461	2 服務費用	3,045	2,466	
178	21 水電費	164	82	
0	212 工作場所電費	80	0	學校教室冷氣電費
178		74	72	電費
0	214 工作場所水費	10	10	水費
48	22 郵電費	46	46	
14	221 郵費	16	16	郵資
34	222 電話費	30	30	電話費
26	23 旅運費	60	60	
26	231 國內旅費	60	60	小型學校差旅費
0	24 印刷裝訂與廣告費	10	10	

新北市立德拉楠民族實驗小學
 新北市地方教育發展基金
基金用途明細表
 中華民國113年度

單位：新臺幣千元

前年度 決算數	業務計畫及 用途別科目	本年度 預算數	上年度 預算數	計畫內容說明
0241	印刷及裝訂費	10	10	各項資料印刷及裝訂費
20425	修理保養及保固費	251	231	
35252	一般房屋修護費	40	40	辦公房屋相關建物修繕
0255	機械及設備修護費	50	50	各項機械及設備修繕
47256	交通及運輸設備修護費	51	51	偏遠交通不便地區交通車業務費-養護費(PAB-003)
0257	雜項設備修護費	20	0	校園AED維護費
122		20	20	飲水設備維護費
0		20	20	場地租借(收支併列)-雜項設備修護費
0		50	50	雜項設備修護費
5126	保險費	11	11	
40264	交通及運輸設備保險費	0	0	
11		11	11	偏遠交通不便地區交通車業務費-保險費(PAB-003)
1,87627	一般服務費	2,419	1,942	
0279	外包費	60	60	校園保全服務費
0		312	0	庶務性工作委外辦理費用
4227D	計時與計件人員酬金	0	0	
1,797		204	204	小型自立午餐學校廚工補助-廚工1人
0		74	4	偏遠交通不便地區交通車隨車人員薪資及保險費-1人
0		126	126	校園門禁安全維護費-僱用專人值勤2人加班費
0		730	692	校園門禁安全維護費-僱用專人值勤2人薪資、保險、年終工作獎金及退職準備金
0		856	818	偏遠交通不便地區交通車臨時人員費用-司機2人薪資、保險、年終工作獎金及退職準備金
3727F	體育活動費	57	38	教職員工文康活動費
628	專業服務費	12	12	
628Y	其他專業服務費	0	0	
0		12	12	校園環境維護費用
7229	公共關係費	72	72	
72291	公共關係費	72	72	應業務需要加強公共關係之費用
1973	材料及用品費	480	477	
6131	使用材料費	64	65	
7312	燃料	0	0	
54		64	65	偏遠交通不便地區交通車業務費-油料(PAB-003)
13632	用品消耗	416	412	

新北市立德拉楠民族實驗小學
 新北市地方教育發展基金
基金用途明細表
 中華民國113年度

單位：新臺幣千元

前年度 決算數	業務計畫及 用途別科目	本年度 預算數	上年度 預算數	計畫內容說明
21321	辦公(事務)用品	15	15	電腦設備及維護管理費-電腦教學相關設備、週邊器材及耗材
64		290	290	辦公費-教學及行政用各項用品、文具、紙張相關經費
0		6	6	推動學校健康促進政策經費
4322	報章雜誌	6	6	訂閱圖書、報紙及雜誌相關費用
5324	化學藥劑與實驗用品	10	10	教學實驗用品
12328	醫療用品(非醫療院所使用)	2	2	健康中心衛生保健費
0		10	10	口腔檢查及保健工作經費
1632Y	其他用品消耗	16	16	運動會相關經費
10		30	30	教學用材料
5		14	10	學生活動費(收支併列)-幼兒園活動各項經費
0		17	17	社團活動經費
474	租金、償債、利息及相關手續費	80	80	
4745	雜項設備租金	80	80	
47451	雜項設備租金	80	80	影印機租金
326	稅捐及規費(強制費)	14	15	
1864	消費與行為稅	6	7	
11646	使用牌照稅	0	0	
7		6	7	偏遠交通不便地區交通車業務費-牌照稅(PAB-003)
1566	規費	8	8	
1661	行政規費與強制費	1	1	偏遠交通不便地區交通車業務費-檢驗費(PAB-003)
1		0	0	
6663	汽車燃料使用費	0	0	
7		7	7	偏遠交通不便地區交通車業務費-燃料費(PAB-003)
2347	會費、捐助、補助、分攤、照護、救濟與交流活動費	369	285	
22872	捐助、補助與獎助	350	238	
187726	獎助學員生給與	33	33	原住民學童文具費
8		0	0	
0		15	12	國小原住民學生獎學金
0		15	17	國小低收入戶學生助學金
0		267	156	低收入戶、中低收入戶、身心障礙及家庭突遭變故學生午餐補助
1872Y	其他捐助、補助與獎助	1	1	國小兒童節禮物
16		0	0	

新北市立德拉楠民族實驗小學
 新北市地方教育發展基金
基金用途明細表
 中華民國113年度

單位：新臺幣千元

前年度 決算數	業務計畫及 用途別科目	本年度 預算數	上年度 預算數	計畫內容說明
072Y	其他捐助、補助與獎助	2	2	幼兒園兒童節禮物
0		17	17	教師節紀念品
674	補貼、獎勵、慰問、照 護與救濟	19	47	
0743	獎勵費用	13	41	資深優良教師獎勵金
6744	慰問、照護及濟助金	6	6	退休(職)人員三節慰問金
2765M	建築及設備計畫	300	300	
2765M4	其他設備	300	300	
2765	購建固定資產、無形資 產、非理財目的之長期投 資及營舍與設施工程支出	300	300	
27651	購建固定資產	300	300	
78514	購置機械及設備	140	140	充實各項教學及辦公設備
198516	購置雜項設備	130	130	購置雜項設備
0		30	30	充實學校館藏圖書
28,882	總 計	29,761	28,031	

新北市立德拉楠民族實驗小學
 新北市地方教育發展基金
單位（或計畫）成本分析表
 中華民國 113 年度

單位：新臺幣千元

計 畫 別	單位	單位成本 (元)或 平均利 (費)率	數量	預 算 數	說 明
國民教育計畫				29,461	
國民小學教育				29,461	
建築及設備計畫				300	
其他設備				300	
合 計				29,761	

新北市立德拉楠民族實驗小學
 新北市地方教育發展基金
 5年來主要業務計畫分析表

中華民國 113 年度

單位：新臺幣千元

年度及項目	單位	數量	單位成本(元)或平均利(費)率	預(決)算數	說明
本年度預算數				29,761	
國民教育計畫				29,461	
建築及設備計畫				300	
上年度預算數				28,031	
國民教育計畫				27,731	
建築及設備計畫				300	
前年度決算數				28,882	
國民教育計畫				28,606	
建築及設備計畫				276	
110年度決算數				27,835	
國民教育計畫				27,645	
建築及設備計畫				190	
109年度決算數				27,585	
國民教育計畫				27,438	
建築及設備計畫				146	

新北市立德拉
 新北市地方
用人費用
 中華民國

科 目	正式員 額薪資	聘僱人 員薪資	加(夜) 班費	津 貼	獎 金			退休及
					年終獎金	考績獎金	其他	退休金
總 計	15,839		395		1,749	1,587		3,459
國民教育計畫	15,839		395		1,749	1,587		3,459
正式人員	15,839		395		1,749	1,587		1,406
兼任人員								
其他人員								2,053

1.「計時與計件人員酬金」：偏遠不便交通車司機856千元、僱用專人值勤856千元、自立午餐廚工204千元、偏遠不便交通車隨車人員74千元。

2.考績獎金：依公務人員考績法第7、8、12條暨公立高級中等以下學校教師成績考核辦法第4條等規定，預算人數18人，預算金額為1,587千元。年終獎金：依據行政院各年度訂定之軍公教人員年終工作獎金發給注意事項，預算人數19人，預算金額為1,749千元。

楠民族實驗小學
教育發展基金
彙計表
113年度

單位：新臺幣千元

卹償金	資遣費	福 利 費				提繳費	合 計	兼任人員 用人費用	總 計
		分擔保 險費	傷病醫 藥費	提撥福 利金	其他				
		1,600	50		490		25,169	304	25,473
		1,600	50		490		25,169	304	25,473
		1,600	50		490		23,116		23,116
								304	304
							2,053		2,053

新北市立德拉
新北市地方
用人費用
中華民國

科 目	正式員 額薪資	聘僱人 員薪資	加(夜) 班費	津 貼	獎 金			退休及
					年終獎金	考績獎金	其他	退休金
總 計	15,839		395		1,749	1,587		3,459
國民教育計畫	15,839		395		1,749	1,587		3,459
職員薪金	15,513							
工員工資	326							
兼職人員酬金								
未休假加班費			395					
考績獎金						1,587		
年終獎金					1,749			
職員退休及離職金								3,459
分擔員工保險費								
傷病醫藥費								
其他福利費								

1.「計時與計件人員酬金」：偏遠不便交通車司機856千元、僱用專人值勤856千元、自立午餐廚工204千元、偏遠不便交通車隨車人員74千元。

2.考績獎金：依公務人員考績法第7、8、12條暨公立高級中等以下學校教師成績考核辦法第4條等規定，預算人數18人，預算金額為1,587千元。年終獎金：依據行政院各年度訂定之軍公教人員年終工作獎金發給注意事項，預算人數19人，預算金額為1,749千元。

楠民族實驗小學
教育發展基金
彙計表
113年度

單位：新臺幣千元

卹償金	資遣費	福 利 費				提繳費	合 計	兼任人員 用人費用	總 計
		分擔保 險費	傷病醫 藥費	提撥福 利金	其他				
		1,600	50		490		25,169	304	25,473
		1,600	50		490		25,169	304	25,473
							15,513		15,513
							326		326
								304	304
							395		395
							1,587		1,587
							1,749		1,749
							3,459		3,459
		1,600					1,600		1,600
			50				50		50
					490		490		490

新北市立德拉楠民族實驗小學
新北市地方教育發展基金
各項費用彙計表
中華民國113年度

單位：新臺幣千元

前年度 決算數	上年度 預算數	科目	本年度預算數			
			合計	國民教育計畫	建築及設備計畫	
25,635	24,408	用人費用	25,473	25,473	0	
15,650	15,308	正式員額薪資	15,839	15,839	0	
15,339	14,308	職員薪金	15,513	15,513	0	
310	1,000	工員工資	326	326	0	
921	302	聘僱及兼職人員薪資	304	304	0	
921	302	兼職人員酬金	304	304	0	
395	301	加(夜)班費	395	395	0	
	3	延長工時加班費	0	0	0	
395	298	未休假加班費	395	395	0	
3,093	3,234	獎金	3,336	3,336	0	
1,442	1,485	考績獎金	1,587	1,587	0	
1,651	1,749	年終獎金	1,749	1,749	0	
3,752	3,324	退休及卹償金	3,459	3,459	0	
3,717	3,324	職員退休及離職金	3,459	3,459	0	
35		工員退休及離職金	0	0	0	
1,824	1,939	福利費	2,140	2,140	0	
1,468	1,500	分擔員工保險費	1,600	1,600	0	
14	50	傷病醫藥費	50	50	0	
342	389	其他福利費	490	490	0	
2,461	2,466	服務費用	3,045	3,045	0	
178	82	水電費	164	164	0	
178	72	工作場所電費	154	154	0	
	10	工作場所水費	10	10	0	
48	46	郵電費	46	46	0	
14	16	郵費	16	16	0	
34	30	電話費	30	30	0	
26	60	旅運費	60	60	0	
26	60	國內旅費	60	60	0	
	10	印刷裝訂與廣告費	10	10	0	
	10	印刷及裝訂費	10	10	0	

新北市立德拉楠民族實驗小學
新北市地方教育發展基金
各項費用彙計表
中華民國113年度

單位：新臺幣千元

前年度 決算數	上年度 預算數	科目	本年度預算數			
			合計	國民教育計畫	建築及設備計畫	
204	231	修理保養及保固費	251	251	0	
35	40	一般房屋修護費	40	40	0	
	50	機械及設備修護費	50	50	0	
47	51	交通及運輸設備修護費	51	51	0	
122	90	雜項設備修護費	110	110	0	
51	11	保險費	11	11	0	
51	11	交通及運輸設備保險費	11	11	0	
1,876	1,942	一般服務費	2,419	2,419	0	
	60	外包費	372	372	0	
1,839	1,844	計時與計件人員酬金	1,990	1,990	0	
37	38	體育活動費	57	57	0	
6	12	專業服務費	12	12	0	
6	12	其他專業服務費	12	12	0	
72	72	公共關係費	72	72	0	
72	72	公共關係費	72	72	0	
197	477	材料及用品費	480	480	0	
61	65	使用材料費	64	64	0	
61	65	燃料	64	64	0	
136	412	用品消耗	416	416	0	
85	311	辦公(事務)用品	311	311	0	
4	6	報章雜誌	6	6	0	
5	10	化學藥劑與實驗用品	10	10	0	
12	12	醫療用品(非醫療院所使用)	12	12	0	
30	73	其他用品消耗	77	77	0	
47	80	租金、償債、利息及相關手續費	80	80	0	
47	80	雜項設備租金	80	80	0	

新北市立德拉楠民族實驗小學
新北市地方教育發展基金
各項費用彙計表
中華民國113年度

單位：新臺幣千元

前年度 決算數	上年度 預算數	科目	本年度預算數			
			合計	國民教育計畫	建築及設備計畫	
47	80	雜項設備租金	80	80	0	
276	300	購建固定資產、無形資產、非理財目的之長期投資及營舍與設施工程支出	300	0	300	
276	300	購建固定資產	300	0	300	
78	140	購置機械及設備	140	0	140	
198	160	購置雜項設備	160	0	160	
32	15	稅捐及規費(強制費)	14	14	0	
18	7	消費與行為稅	6	6	0	
18	7	使用牌照稅	6	6	0	
15	8	規費	8	8	0	
2	1	行政規費與強制費	1	1	0	
13	7	汽車燃料使用費	7	7	0	
234	285	會費、捐助、補助、分攤、照護、救濟與交流活動費	369	369	0	
228	238	捐助、補助與獎助	350	350	0	
195	218	獎助學員生給與	330	330	0	
33	20	其他捐助、補助與獎助	20	20	0	
6	47	補貼、獎勵、慰問、照護與救濟	19	19	0	
	41	獎勵費用	13	13	0	
6	6	慰問、照護及濟助金	6	6	0	
28,882	28,031	合計	29,761	29,461	300	

新北市立德拉楠民族實驗小學
新北市地方教育發展基金
預計平衡表
中華民國113年12月31日

單位：新臺幣千元

111年12月31日 實 際 數	科 目	113年12月31日 預 計 數	112年12月31日 預 計 數	比較增減
13,307	資 產 合 計	13,307	13,307	0
13,307	資 產	13,307	13,307	0
12,931	流動資產	12,931	12,931	0
12,931	現金	12,931	12,931	0
12,931	銀行存款	12,931	12,931	0
0	應收款項	0	0	0
0	應收收益	0	0	0
0	預付款項	0	0	0
0	預付費用	0	0	0
375	其他資產	375	375	0
375	什項資產	375	375	0
375	暫付及待結轉帳 項	375	375	0
10,081	代管資產	10,081	10,081	0
-10,081	應付代管資產	-10,081	-10,081	0
12,182	負 債	12,182	12,182	0
11,338	流動負債	11,338	11,338	0
11,338	應付款項	11,338	11,338	0
11,338	應付代收款	11,338	11,338	0
0	應付費用	0	0	0
844	其他負債	844	844	0
844	什項負債	844	844	0
844	存入保證金	844	844	0
0	暫收及待結轉帳 項	0	0	0
1,125	基金餘額	1,125	1,125	0
1,125	基金餘額	1,125	1,125	0
1,125	基金餘額	1,125	1,125	0
1,125	累積餘額	1,125	1,125	0
13,307	負債及基金餘額合計	13,307	13,307	0

信託代理與保證資產
保證品

429 信託代理與保證負債
429 應付保證品

429
429

新北市立德拉楠民族實驗小學

新北市地方教育發展基金

資本資產明細表

中華民國113年度

單位：新臺幣千元

項 目	取得成本 (期初餘額)	以前年度 累計折舊/ 長期投資 評價	本 年 度 變 動					本年度累 計折舊/長 期投資評 價變動數	期末餘額
			增 加		減 少		主要增減 原因說明		
			金 額	類 型	金 額	類 型			
非理財目的之長期投資									
土地									
土地改良物	148	10					5	133	
房屋及建築									
機械及設備	4,955	4,143	140	(1)			481	471	
交通及運輸設備	4,001	3,102					327	572	
雜項設備	5,905	3,200	160	(1)			385	2,480	
購建中固定資產									
租賃資產									
租賃權益改良									
電腦軟體									
權利									
發展中之無形資產									
其他無形資產									
遞耗資產									
其他									
合計	15,009	10,455	300				1,198	3,656	

註：